



TABLA DE CURVAS HORIZONTALES

Vertice	V-0	V-1	V-2	V-3	V-4	V-5	V-6	V-7	V-8	V-9	V-10	V-11	V-12	V-13	V-14
Prog.	0+000.00	0+075.74	0+228.70	0+390.88	0+911.70	2+770.64	3+539.35	3+998.72	4+380.26	5+078.79	5+505.82	6+202.13	6+446.11	6+745.87	7+290.89
Norte	5270540.45	5270594.78	5270707.09	5270795.57	5271149.83	5272394.90	5273085.64	5273510.29	5273775.66	5274417.18	5274792.71	5275495.00	5275736.70	5276032.70	5276576.18
Este	3579291.20	3579343.96	3579447.81	3579584.39	3579966.54	3581346.92	3581689.15	3581864.61	3582142.51	3582423.90	3582627.51	3582552.79	3582519.46	3582472.06	3582512.91
Δ	-	1° 24' 13"	14° 18' 27"	9° 53' 42"	0° 46' 51"	21° 35' 37"	3° 54' 25"	23° 52' 17"	22° 38' 13"	4° 46' 57"	34° 32' 25"	1° 46' 38"	1° 14' 50"	13° 23' 50"	20° 44' 11"
α	-	178° 35' 47"	194° 18' 27"	170° 06' 18"	180° 46' 51"	158° 24' 23"	176° 05' 35"	203° 52' 17"	157° 21' 47"	184° 46' 57"	145° 27' 35"	178° 13' 22"	178° 45' 10"	193° 23' 50"	200° 44' 11"
R	-	1000.00m	350.00m	550.00m	5000.00m	400.00m	3000.00m	400.00m	350.00m	3000.00m	500.00m	3000.00m	3000.00m	-	500.00m
Le1	-	0.00m	60.00m	60.00m	0.00m	100.00m	200.00m	80.00m	60.00m	0.00m	100.00m	80.00m	50.00m	-	80.00m
Le2	-	0.00m	60.00m	60.00m	0.00m	100.00m	200.00m	80.00m	60.00m	0.00m	100.00m	80.00m	50.00m	-	80.00m
Ee	-	0.08m	3.18m	2.33m	0.12m	8.27m	2.30m	9.52m	7.38m	2.61m	24.48m	0.45m	0.21m	-	8.84m
Te1	-	12.25m	73.97m	77.63m	34.07m	126.45m	202.34m	124.68m	100.13m	125.28m	205.69m	86.53m	57.66m	-	131.57m
Te2	-	12.25m	73.97m	77.63m	34.07m	126.45m	202.34m	124.68m	100.13m	125.28m	205.69m	86.53m	57.66m	-	131.57m
D	-	24.50m	147.40m	154.98m	68.15m	250.75m	404.57m	246.65m	198.28m	250.41m	401.42m	173.06m	115.31m	-	260.96m
P	-	2%	6%	6%	2%	6%	2%	6%	6%	2%	6%	2%	2%	-	6%
S	-	-	0.60m	0.50m	-	0.60m	-	0.60m	0.60m	-	0.60m	-	-	-	0.60m

TABLA DE PUNTOS FIJOS

N° PUNTO	DESCRIP.	NORTE	ESTE	COTA	LATITUD	LONGITUD
1	PF2	5270627.83	3579346.44	49.979	S42° 42' 48"	W65° 01' 53"
2	PF3	5270810.03	3579562.17	52.147	S42° 42' 42"	W65° 01' 44"
3	PF4	5271255.18	3580051.43	52.357	S42° 42' 28"	W65° 01' 22"
4	PF5	5271693.34	3580544.47	46.737	S42° 42' 13"	W65° 01' 01"
5	PF6	5272052.50	3580935.94	45.518	S42° 42' 02"	W65° 00' 44"
6	PF7	5272440.22	3581346.07	43.561	S42° 41' 49"	W65° 00' 26"
7	PF8	5273143.25	3581690.92	53.657	S42° 41' 26"	W65° 00' 11"
8	PF9	5273648.28	3581984.38	37.280	S42° 41' 09"	W64° 59' 59"
9	PF10	5274158.27	3582336.28	21.826	S42° 40' 53"	W64° 59' 44"
10	PF11	5274505.56	3582462.70	18.397	S42° 40' 41"	W64° 59' 38"
11	PF12	5275033.32	3582596.44	27.466	S42° 40' 24"	W64° 59' 33"
12	PF13	5275773.37	3582488.60	13.016	S42° 40' 00"	W64° 59' 38"
13	PF14	5276438.22	3582475.77	8.152	S42° 39' 39"	W64° 59' 39"
14	PF15	5277031.91	3582695.56	7.450	S42° 39' 20"	W64° 59' 29"
15	PF16	5277604.07	3582993.66	14.004	S42° 39' 01"	W64° 59' 16"
16	PF17	5277967.90	3583472.27	17.416	S42° 38' 49"	W64° 58' 56"
17	PF18	5278206.39	3583865.06	28.689	S42° 38' 41"	W64° 58' 39"
18	PF19	5278238.15	3584264.96	31.788	S42° 38' 40"	W64° 58' 21"
19	PF20	5278713.32	3584739.87	18.219	S42° 38' 24"	W64° 58' 00"
20	PF21	5279149.29	3585209.50	8.832	S42° 38' 10"	W64° 57' 40"

REFERENCIAS

- PROGRESIVA KILOMETRICA
- PUNTO FIJO



INGENIERIA VIAL
DEPARTAMENTOS:
ESTUDIOS Y TRAZADOS
PROYECTO

ADMINISTRACION DE VIALIDAD PROVINCIAL
PROVINCIA DEL CHUBUT
OBRA: RUTA PROVINCIAL N°42
TRAMO: EMPALME RPN° 1 - EMPALME RPN° 2
SECCIÓN: I (PROG.0+000.00 - PROG. 11+228.19)
UBICACIÓN: DEPARTAMENTO BIEDMA

Lamina N°: 1
PLANIMETRIA GENERAL
ESCALA HORIZONTAL 1: 10000

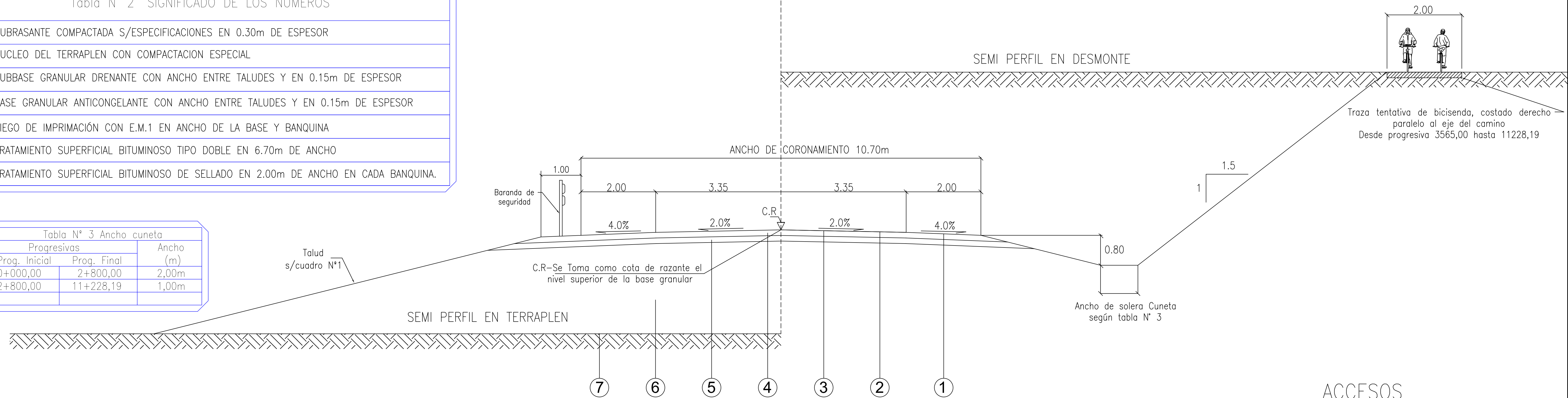
CUADRO N° 1 TALUDES		
ALTURA TERRAPLEN (m)	TALUD	
	V	H
$h \leq 1.00$	1	4
$h \leq 2.00$	1	3
$h \leq 3.00$	1	2
$h > 3.00$	1	2
En Desmonte	1	4

PERFIL TIPO DE OBRA BÁSICA Y ESTRUCTURAL
PROGRESIVA 0+000.00 A 11+228.19

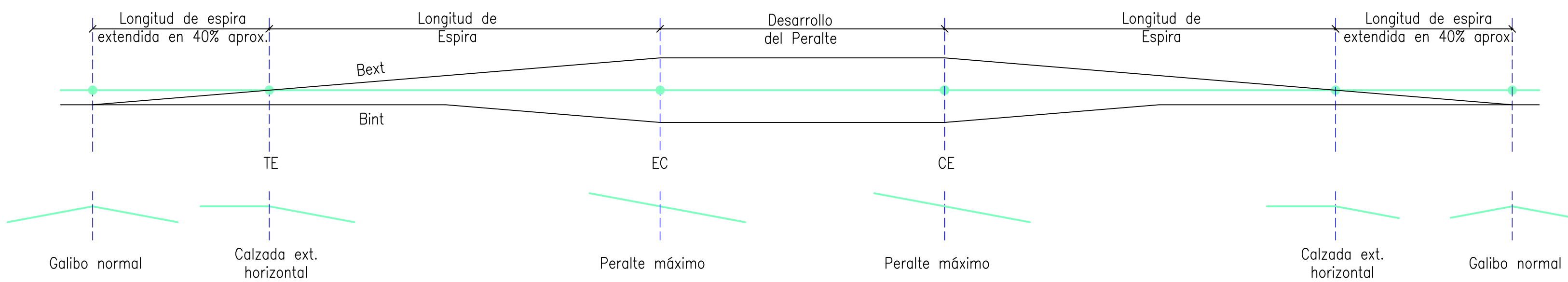
ESCALA 1:50

Tabla N° 2 "SIGNIFICADO DE LOS NÚMEROS"	
1	SUBRASANTE COMPACTADA S/ESPECIFICACIONES EN 0.30m DE ESPESOR
2	NUCLEO DEL TERRAPLEN CON COMPACTACION ESPECIAL
3	SUBBASE GRANULAR DRENANTE CON ANCHO ENTRE TALUDES Y EN 0.15m DE ESPESOR
4	BASE GRANULAR ANTICONGELANTE CON ANCHO ENTRE TALUDES Y EN 0.15m DE ESPESOR
5	RIEGO DE IMPRIMACIÓN CON E.M.1 EN ANCHO DE LA BASE Y BANQUINA
6	TRATAMIENTO SUPERFICIAL BITUMINOSO TIPO DOBLE EN 6.70m DE ANCHO
7	TRATAMIENTO SUPERFICIAL BITUMINOSO DE SELLADO EN 2.00m DE ANCHO EN CADA BANQUINA.

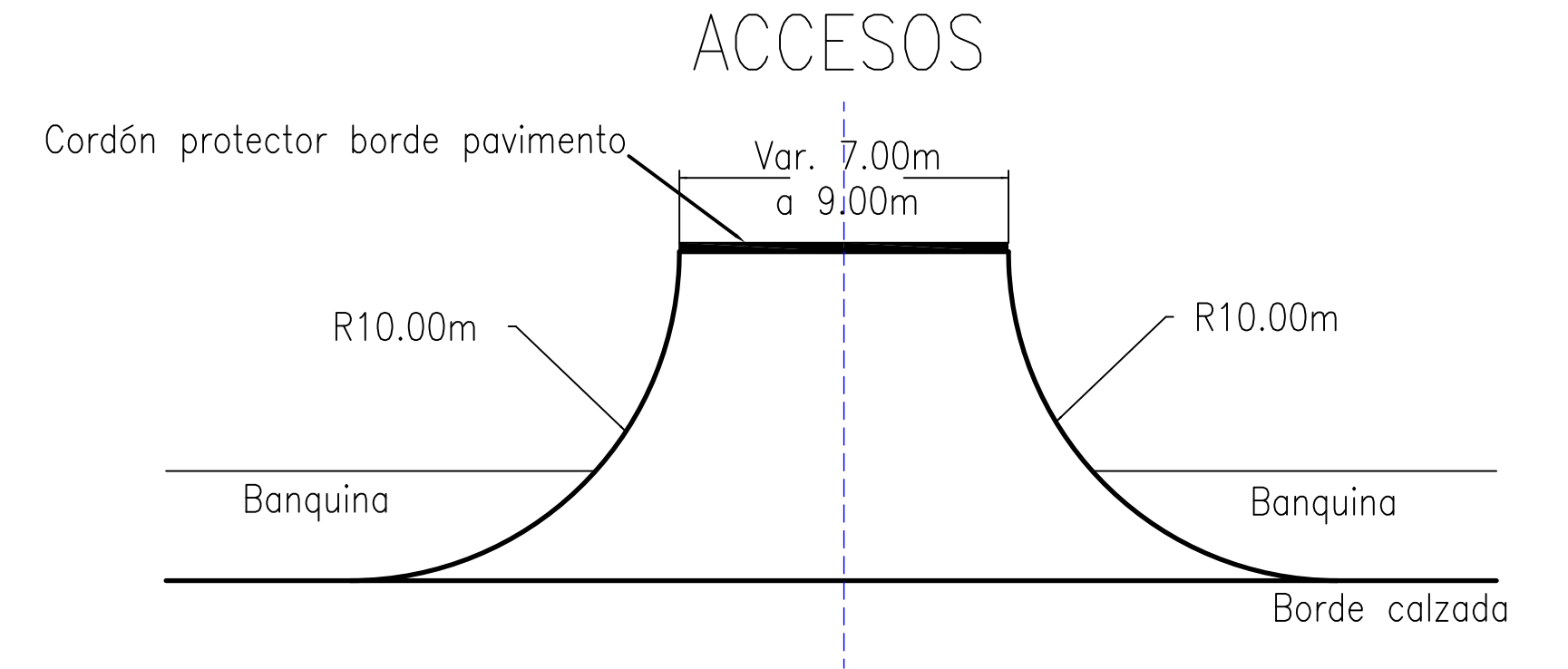
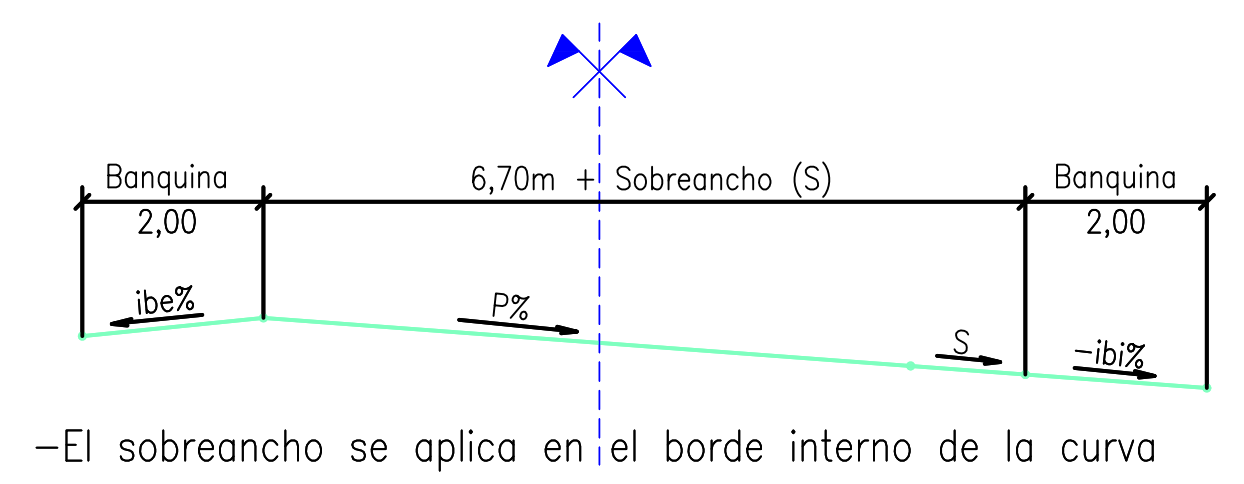
Tabla N° 3 Ancho cuneta		
Progresivas		Ancho (m)
Prog. Inicial	Prog. Final	
0+000,00	2+800,00	2,00m
2+800,00	11+228,19	1,00m



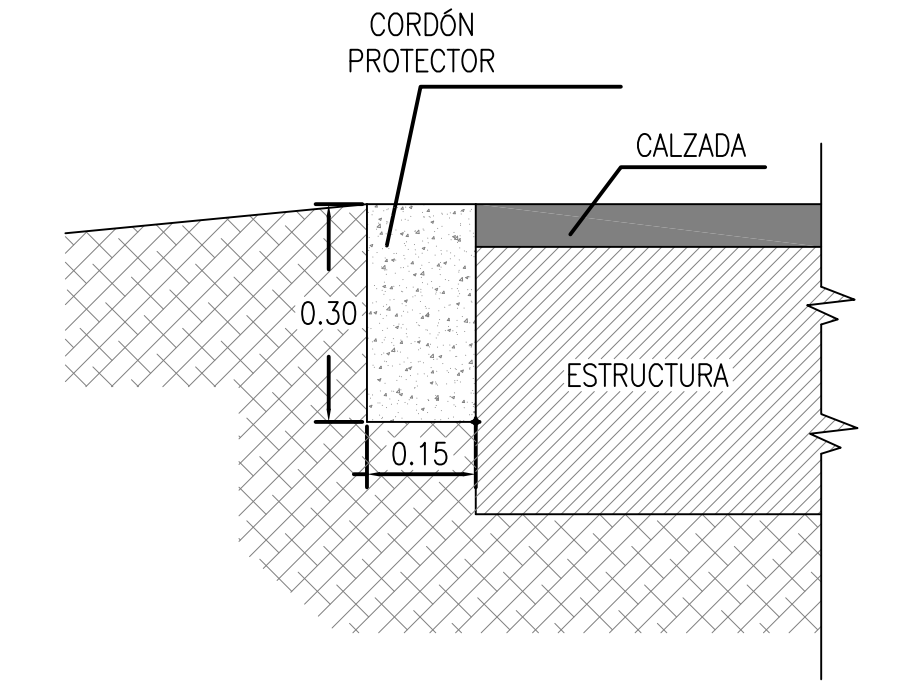
DETALLE DESARROLLO DE PERALTE
(GIRO ALREDEDOR DEL EJE)



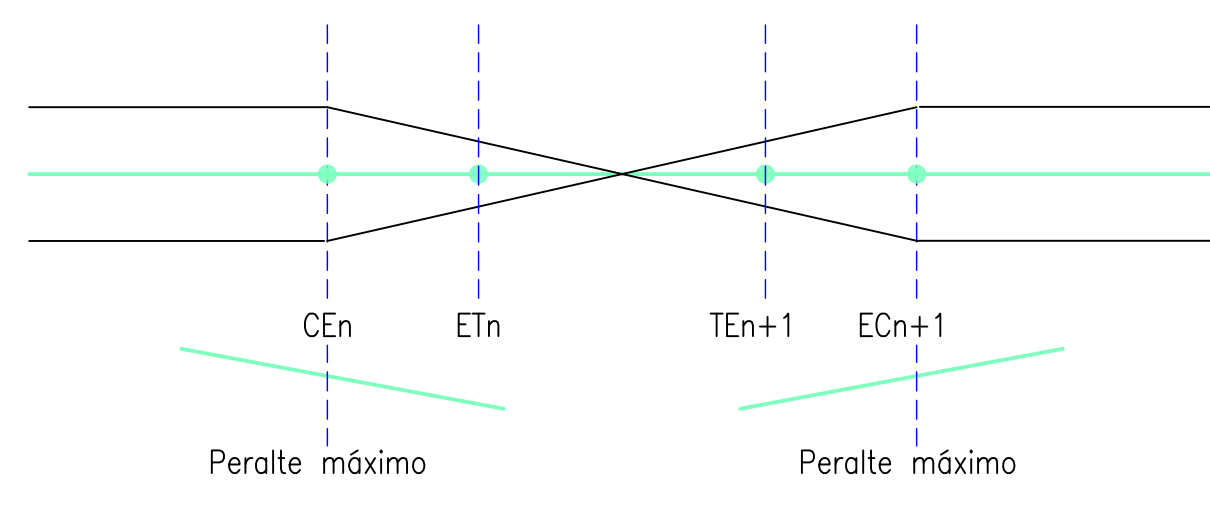
DETALLE BANQUINAS



DETALLE CORDÓN PROTECTOR

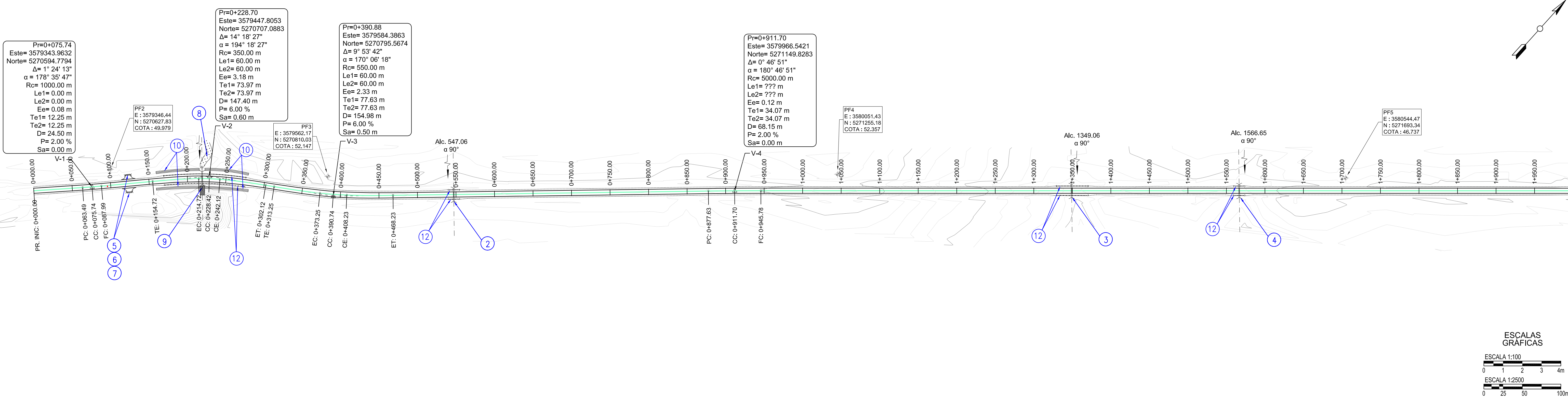
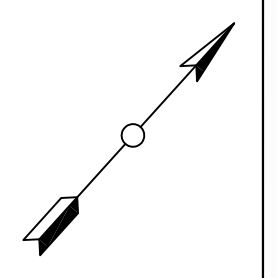


DESARROLLO DEL PERALTE PARA CURVAS CON GIROS CONTRAPUESTO Y CON SEPARACION INSUFICIENTE

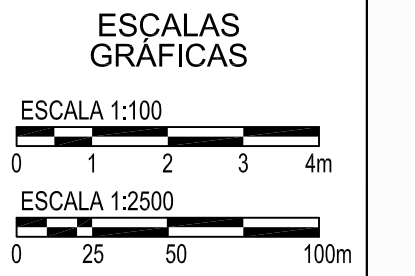


NOTAS:
 * CUANDO ENTRE CURVAS CONSECUTIVAS NO EXISTE LA DISTANCIA MÍNIMA SUFICIENTE PARA DESARROLLAR EL PERALTE SEGÚN NORMAS SE ADOPTARÁN LOS SIGUIENTES CRITERIOS, SALVO INSTRUCCIÓN EN CONTRARIO DE LA SUPERVISIÓN:
 A) PARA CURVAS CON EL MISMO SENTIDO DE GIRO: SE MANTENDRÁ HORIZONTAL LA SEMICALZADA EXTERNA ENTRE LOS PUNTOS ETn Y TEn+1.
 B) PARA CURVAS CON GIRO CONTRAPUESTO (CONTRACURVAS): EN EL PUNTO MEDIO ENTRE ETn Y TEn+1 SE ADOPTARÁ UN PERFIL CON AMBAS SEMICALZADAS HORIZONTALES, Y DESDE ESTE PUNTO SE VARIARÁN LAS PENDIENTES TRANSVERSALES DE LAS CALZADAS HASTA ALCANZAR EL PERALTE DEL PROYECTO EN LOS PUNTOS CEn Y ECn+1 RESPECTIVOS, SEGÚN DETALLE.
 EN CURVAS HORIZONTALES SIN TRANSICIÓN LOS PUNTOS CEn, ETn, TEn+1 Y ECn+1 CORRESPONDEN A LOS PUNTOS EN LOS QUE SE DESARROLLA EL PERALTE DE PROYECTO PARA LA CURVA RESPECTIVA.

TRATAMIENTO DE BANQUINAS EN CURVA			
banquina externa		banquina interna	
p	ibe	p	ibi
-2.0%	-4.0%	-2.0%	-4.0%
-1.0%	-3.0%	-3.0%	-4.0%
0.0%	-2.0%	-4.0%	-4.0%
1.0%	0.0%	-5.0%	-5.0%
2.0%	2.0%	-6.0%	-6.0%
4.0%	4.0%		
6.0%	6.0%		

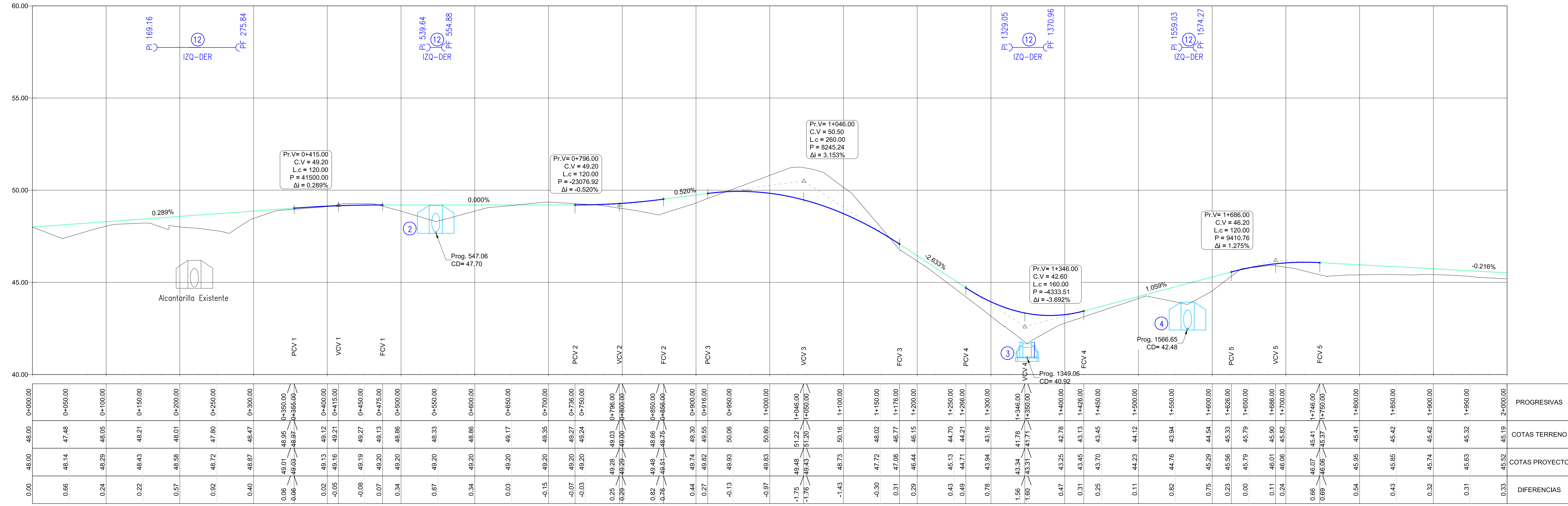


Linea de Corte
Continua en lamina N° 4
Progresiva: 2+000.00

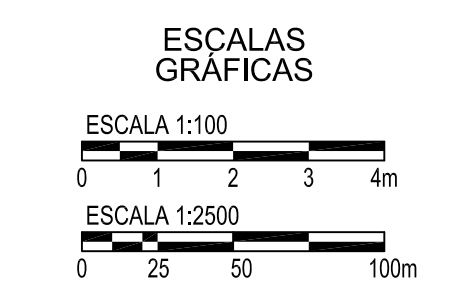
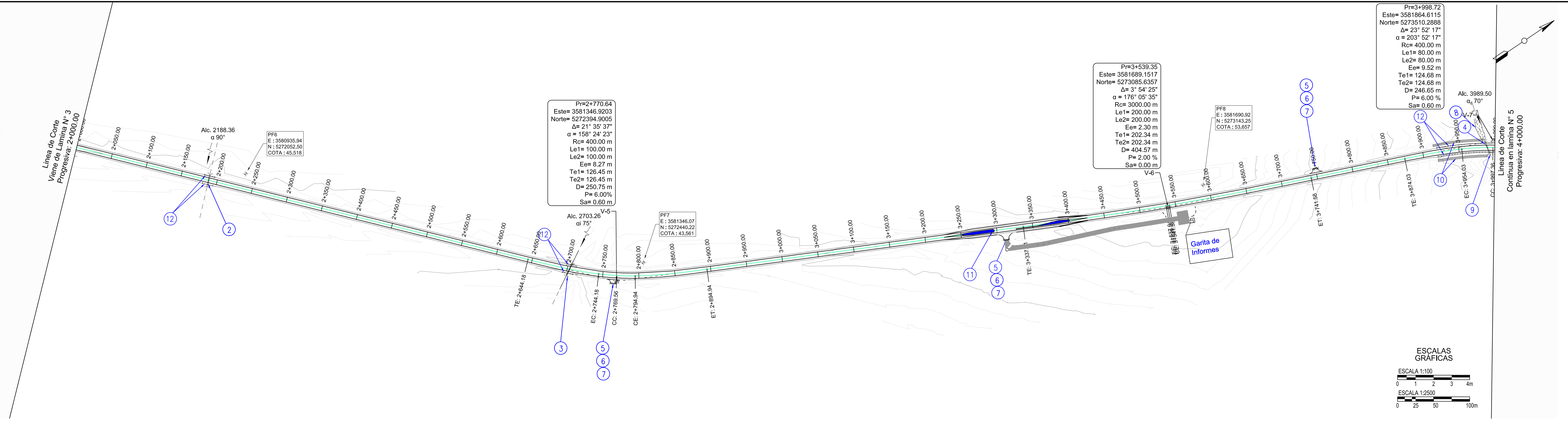


A EMP. RP N° 1
A PUERTO MADRYN

A EMP. RP N° 2

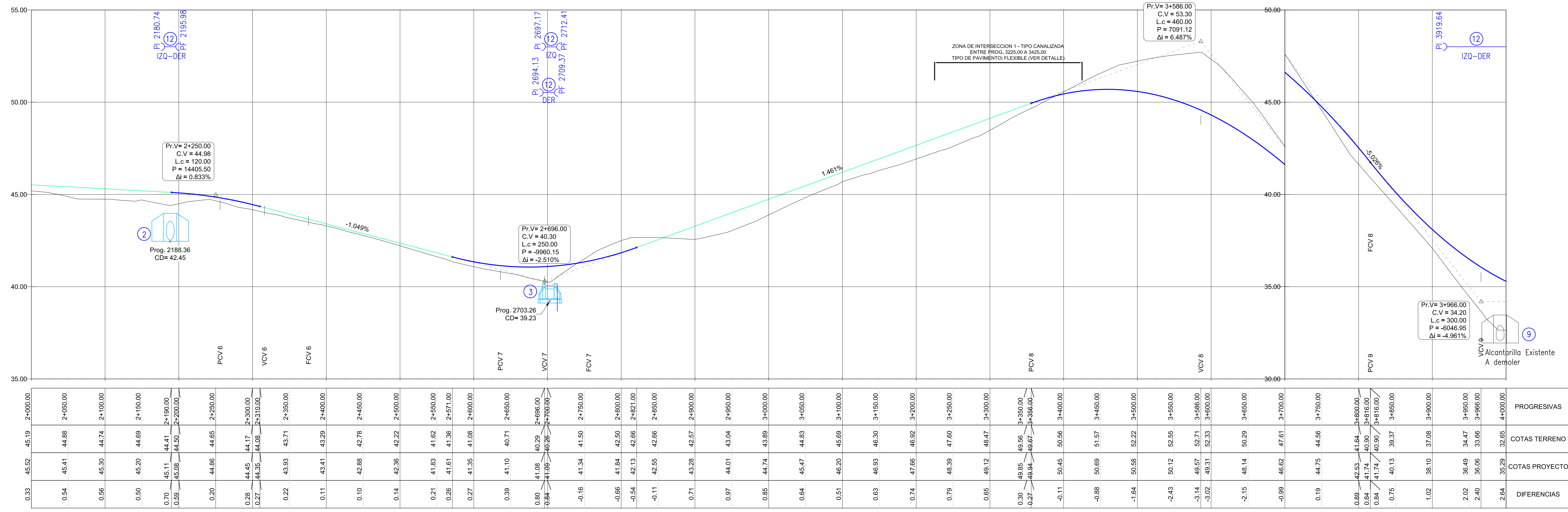


SIGNIFICADO DE LOS NUMEROS	1	2	3	4	5	6	<p>INGENIERIA VIAL DEPARTAMENTOS: ESTUDIOS Y TRAZADOS PROYECTO</p>	<p>ADMINISTRACION DE VIALIDAD PROVINCIAL PROVINCIA DEL CHUBUT</p> <p>OBRA: RUTA PROVINCIAL N° 42 TRAMO: EMPALME RP N° 1 - EMPALME RP N° 2 SECCION: I (PROG. 0+000.00 - 1+228.19) UBICACION: BIEDMA</p>	<p>PLANIALTIMETRIA</p> <p>0+000.00 - 2+000.00</p> <p>ESCALA HORIZONTAL 1: 2500 ESCALA VERTICAL: 1:100</p>	<p>Lamina N°: 3</p>
	7	8	9	10	11	12				

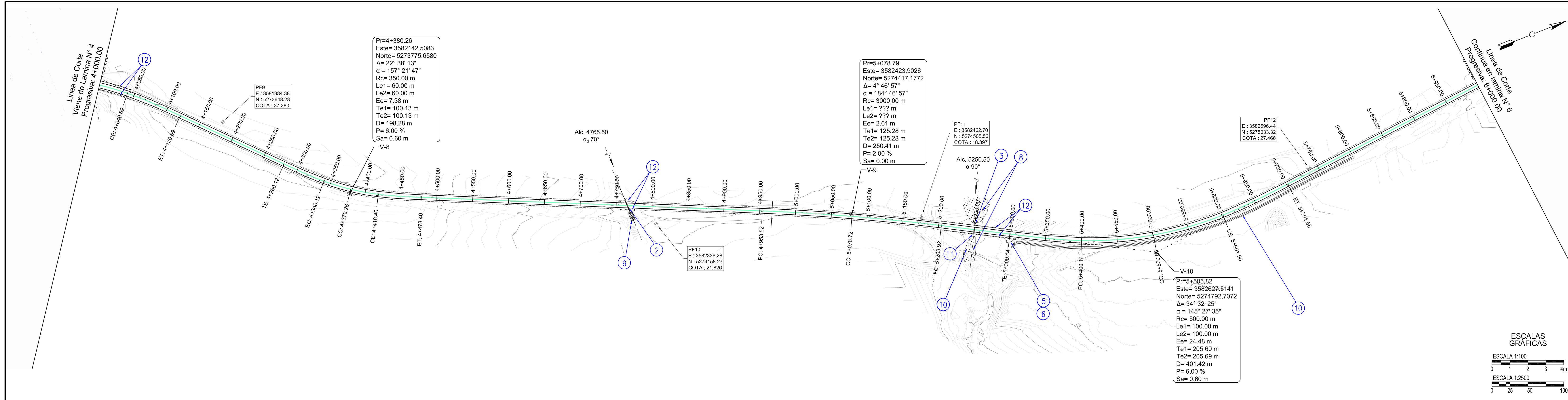


A EMP. RP N° 1
A PUERTO MADRYN

A EMP. RP N° 2

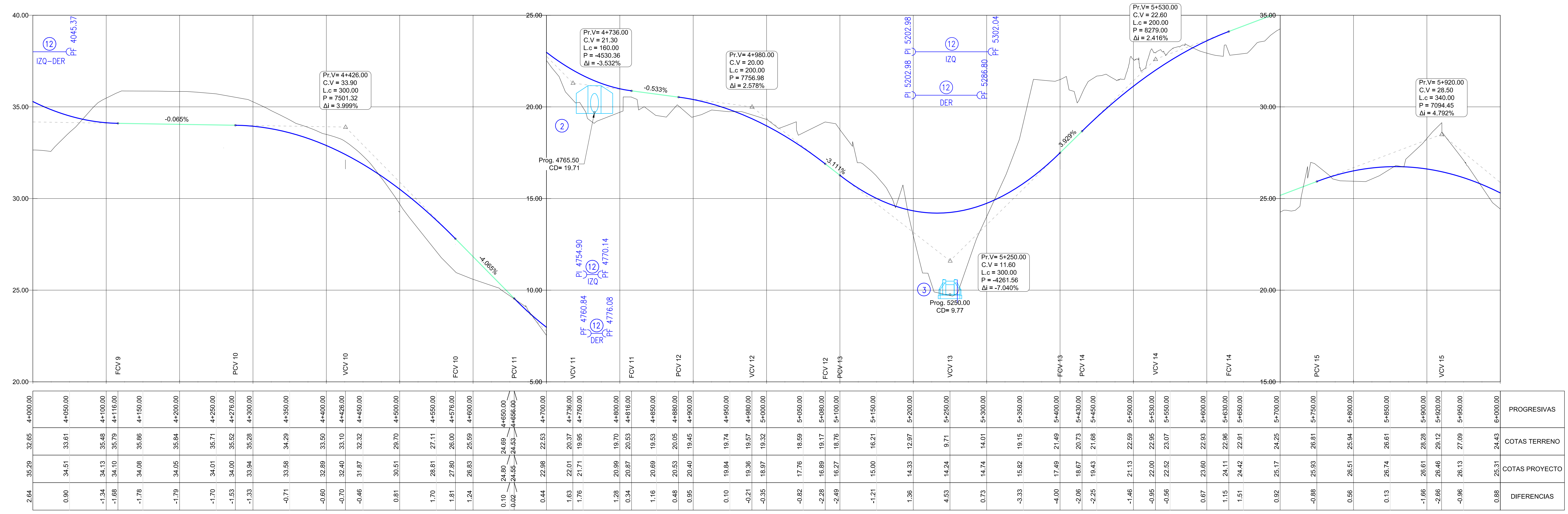


SIGNIFICADO DE LOS NUMEROS	1	2	3	4	5	6	A.V.P. INGENIERIA VIAL DEPARTAMENTOS: ESTUDIOS Y TRAZADOS PROYECTO PROVINIA DEL CHUBUT	ADMINISTRACION DE VIALIDAD PROVINCIAL PROVINCIA DEL CHUBUT OBRA: RUTA PROVINCIAL N° 42 TRAMO: EMPALME RP N° 1 - EMPALME RP N° 2 SECCION: I (PROG. 0+000.00 - 1+228.19) UBICACION: BIEDMA	PLANIALTIMETRIA 2+000.00 - 4+000.00 ESCALA HORIZONTAL 1: 2500 ESCALA VERTICAL: 1:100	Lamina N°: 4
	7	8	9	10	11	12				



A EMP. RP N° 1
A PUERTO MADRYN

A EMP. RP N° 2



SIGNIFICADO DE LOS NÚMEROS	1	2	3	4	5	6	<p>INGENIERIA VIAL DEPARTAMENTOS: ESTUDIOS Y TRAZADOS PROYECTO</p>	<p>ADMINISTRACION DE VIALIDAD PROVINCIAL PROVINCIA DEL CHUBUT</p> <p>OBRA: RUTA PROVINCIAL N° 42 TRAMO: EMPALME RP N° 1 - EMPALME RP N° 2 SECCIÓN: I (PROG. 0+000.00 - 11+228.19) UBICACIÓN: BIEDMA</p>	<p>PLANI ALTIMETRIA</p> <p>4+000.00 - 6+000.00</p> <p>ESCALA HORIZONTAL: 1: 2500 ESCALA VERTICAL: 1:100</p>	<p>Lamina N°: 5</p>
	7	8	9	10	11	12				