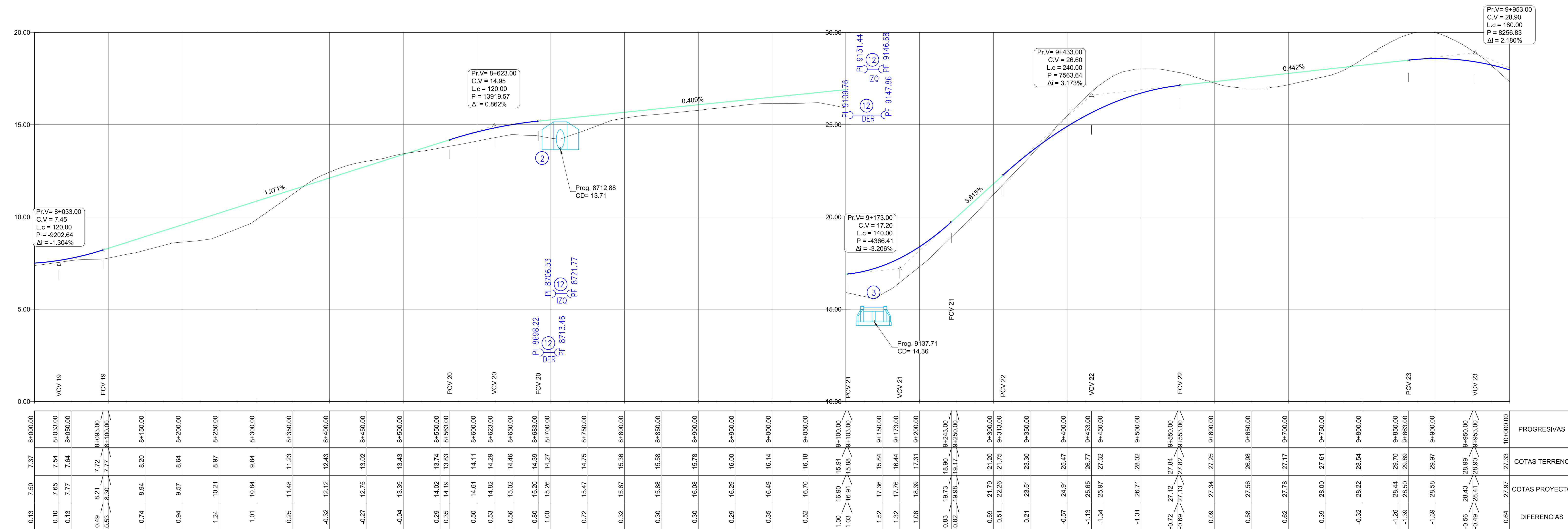


A EMP. RP N° 1
A PUERTO MADRYN

A EMP. RP N° 2



1) Alc. caño s/pl. A-82, c/cab. s/pl. H-2993-M, D=1.0m, n=1, α=70°, i=0.65%, Teje=0.73m, Ji=7.50m, Jd=7.50m, Jt=15.00m	2) Alc. caño s/pl. A-82, c/cab. s/pl. H-2993-M, D=0.80m, n=1, p/accesos pav., Jt=8.00m, Total lámina: 1. accesos	3) Alc. hgón. s/pl. O-41211, n=2, H=1.00m, L=1.0m, Te=1.24, Ji=8.30m, Jd=8.30m, Jt=16.60m, α=70°, i=3.60%, e=0.19m	4) Construcción de cuneta revestida de hormigón Clase "C"	5) Terraplén con compactación especial p/acceso pavim., total lámina: 50.00 m ³	6) Cordón de protección del borde del pavimento, total lámina: 7.00m	7) Defensa met. de acero galv. s/pl. H-10237, clase "B", postes met. Total de lámina =83,82m, 8 algs
--	--	--	---	--	--	--

A.V.P.
PROVINCIA DEL CHUBUT

INGENIERIA VIAL
DEPARTAMENTOS:
**ESTUDIOS Y TRAZADOS
PROYECTO**

ADMINISTRACION DE VIALIDAD PROVINCIAL
PROVINCIA DEL CHUBUT

OBRA: RUTA PROVINCIAL N° 42
TRAMO: EMPALME RP N° 1 - EMPALME RP N° 2
SECCIÓN: I (PROG. 9+000.00 -11+228.19)
UBICACIÓN: BIEDMA

PLANIALTIMETRIA
8+000.00 - 10+000.00

ESCALA HORIZONTAL 1: 2500
ESCALA VERTICAL: 1:100

Lamina N°: 7