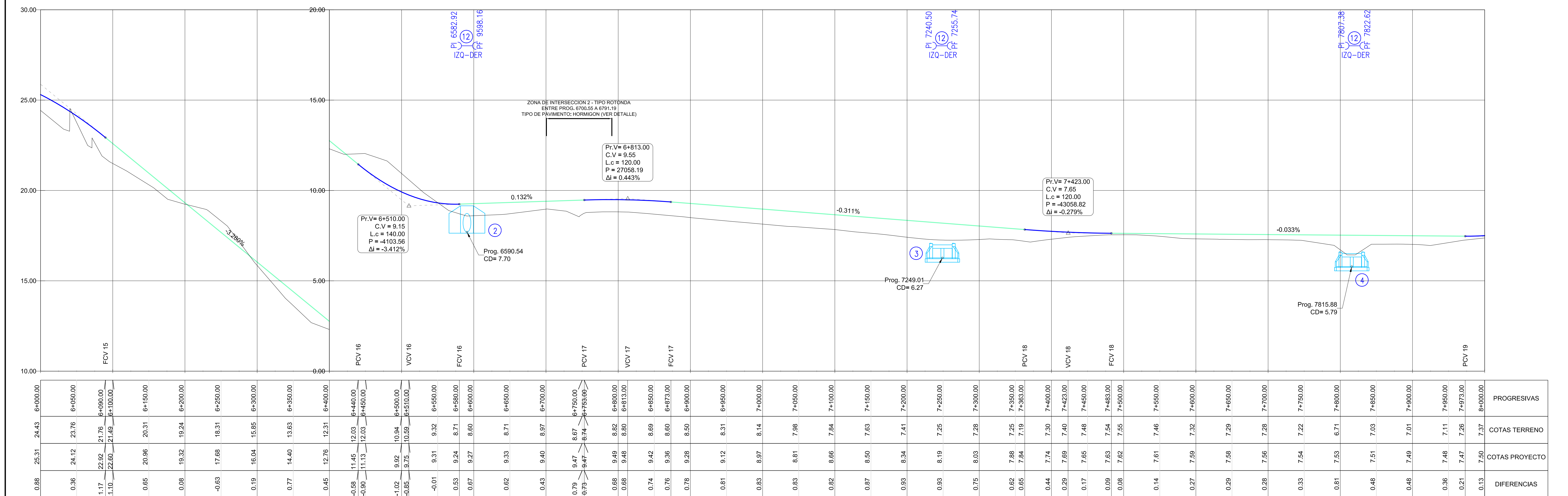


A EMP. RP N° 1
A PUERTO MADRYN

A EMP. RP N° 2



PROGRESIVAS	COTAS TERRENO	COTAS PROYECTO	DIFERENCIAS
6+000.00	24.43	0.88	
6+050.00	23.76	0.36	
6+090.00	21.76	1.17	
6+100.00	21.48	1.10	
6+150.00	20.31	0.65	
6+200.00	19.24	0.08	
6+250.00	18.31	-0.63	
6+300.00	15.85	0.19	
6+350.00	13.63	0.77	
6+400.00	12.31	0.45	
6+440.00	12.03	-0.58	
6+450.00	12.03	-0.90	
6+500.00	10.94	-1.02	
6+510.00	10.59	-0.85	
6+550.00	9.32	-0.01	
6+580.00	8.71	0.53	
6+600.00	8.60	0.67	
6+650.00	8.71	0.62	
6+700.00	8.97	0.43	
6+750.00	8.67	0.79	
6+800.00	8.82	0.68	
6+813.00	8.80	0.68	
6+850.00	8.69	0.74	
6+873.00	8.60	0.76	
6+900.00	8.50	0.78	
6+950.00	8.31	0.81	
7+000.00	8.14	0.83	
7+050.00	7.98	0.83	
7+100.00	7.84	0.82	
7+150.00	7.63	0.87	
7+200.00	7.41	0.93	
7+250.00	7.25	0.93	
7+300.00	7.28	0.75	
7+350.00	7.25	0.62	
7+363.00	7.19	0.65	
7+400.00	7.30	0.44	
7+423.00	7.40	0.29	
7+450.00	7.48	0.17	
7+483.00	7.54	0.09	
7+500.00	7.55	0.08	
7+550.00	7.46	0.14	
7+600.00	7.32	0.27	
7+650.00	7.29	0.29	
7+700.00	7.28	0.28	
7+750.00	7.22	0.33	
7+800.00	6.71	0.81	
7+850.00	7.03	0.48	
7+900.00	7.01	0.48	
7+950.00	7.11	0.36	
7+973.00	7.26	0.21	
8+000.00	7.37	0.13	

- 1) Alc. caño s/pl. A-82, c/cab. s/pl. H-2993-M, D=1.0m, n=1, α 90°, i=0.50%, Teje=0.76m, Ji=6.50m, Jd=6.50m, Jt=13.00m
- 2) Alc. caño s/pl. A-82, c/cab. s/pl. H-2993-M, D=0.80m, n=1, p/accesos pav, Jt=8.00m, Total lámina: 2 accesos
- 3) Alc. hgón. s/pl. O-41211, n=2, H=1.00m, L=1.0m, Te=0.92, Ji=7.45m, Jd=7.55m, Jt=15.00m, α=90°, i=3.00%, e=0.22m
- 4) Alc. hgón. s/pl. O-41211, n=2, H=1.00m, L=1.5m, Te=0.73, Ji=6.90m, Jd=7.30m, Jt=14.20m, α=90°, i=0.50%, e=0.22m
- 5) Terraplén con compactación especial p/acceso pavim., total lámina: 100.00 m³
- 6) Cordón de protección del borde del pavimento, total lámina: 20.70m
- 7) Alc. caño s/pl. A-82, c/cab. s/pl. H-2993-M, D=0.80m, n=1, p/accesos pav, Jt=8.00m, Total lámina: 2 accesos
- 8) Construcción de Espaldón de defensa para encauzamiento, Tipo 2, s/pl. de detalle, Long. 15m c/u, total lámina: 30m
- 9) Alc. hgón. s/pl. O-41211, n=2, H=1.00m, L=1.0m, Te=0.92, Ji=7.45m, Jd=7.55m, Jt=15.00m, α=90°, i=3.00%, e=0.22m
- 10) Alc. hgón. s/pl. O-41211, n=2, H=1.00m, L=1.5m, Te=0.73, Ji=6.90m, Jd=7.30m, Jt=14.20m, α=90°, i=0.50%, e=0.22m
- 11) Terraplén con compactación especial p/acceso pavim., total lámina: 100.00 m³
- 12) Defensa met. de acero galv. s/pl. H-10237, clase "B", postes met. Total de lamina =91,44m, 12 alas



INGENIERIA VIAL
DEPARTAMENTOS:
ESTUDIOS Y TRAZADOS
PROYECTO

ADMINISTRACION DE VIALIDAD PROVINCIAL
PROVINCIA DEL CHUBUT
OBRA: RUTA PROVINCIAL N° 42
TRAMO: EMPALME RP N° 1 - EMPALME RP N° 2
SECCIÓN: I (PROG. 0+000.00 - 11+228.19)
UBICACIÓN: BIEDMA

Lamina N°: 6
PLANIALTIMETRIA
6+000.00 - 8+000.00
ESCALA HORIZONTAL: 1:2500
ESCALA VERTICAL: 1:100