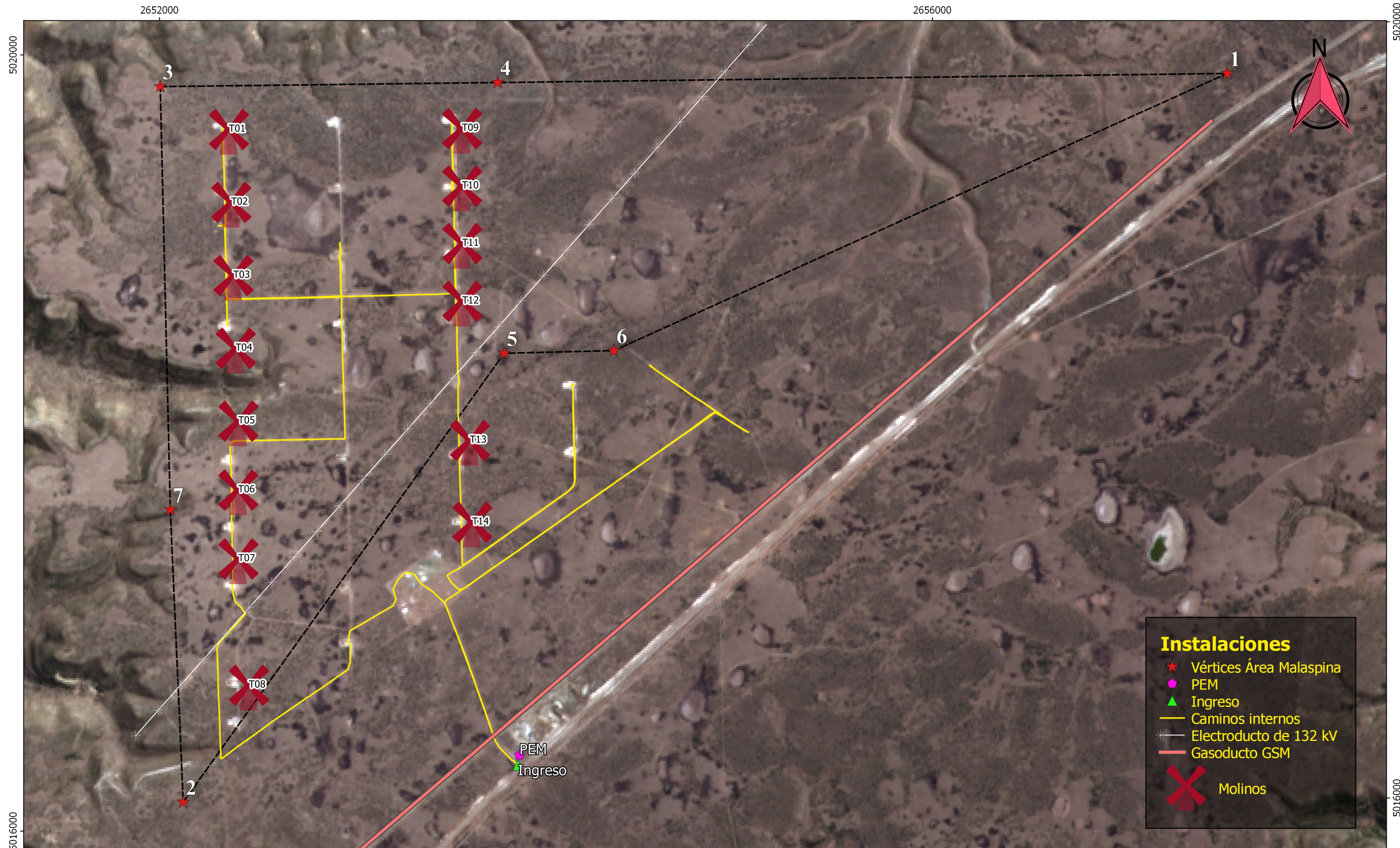


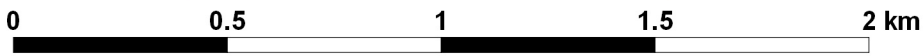
INSTALACIONES

Área de Malaspina - Provincia de Chubut



Instalaciones

- ★ Vértices Área Malaspina
- ◆ PEM
- ▲ Ingreso
- Caminos internos
- Electroducto de 132 kV
- Gasoducto GSM
- ✕ Molinos



1:25000

Sist. Ref.: POSGAR 94
Proy: Gauss Krugger. Faja 2