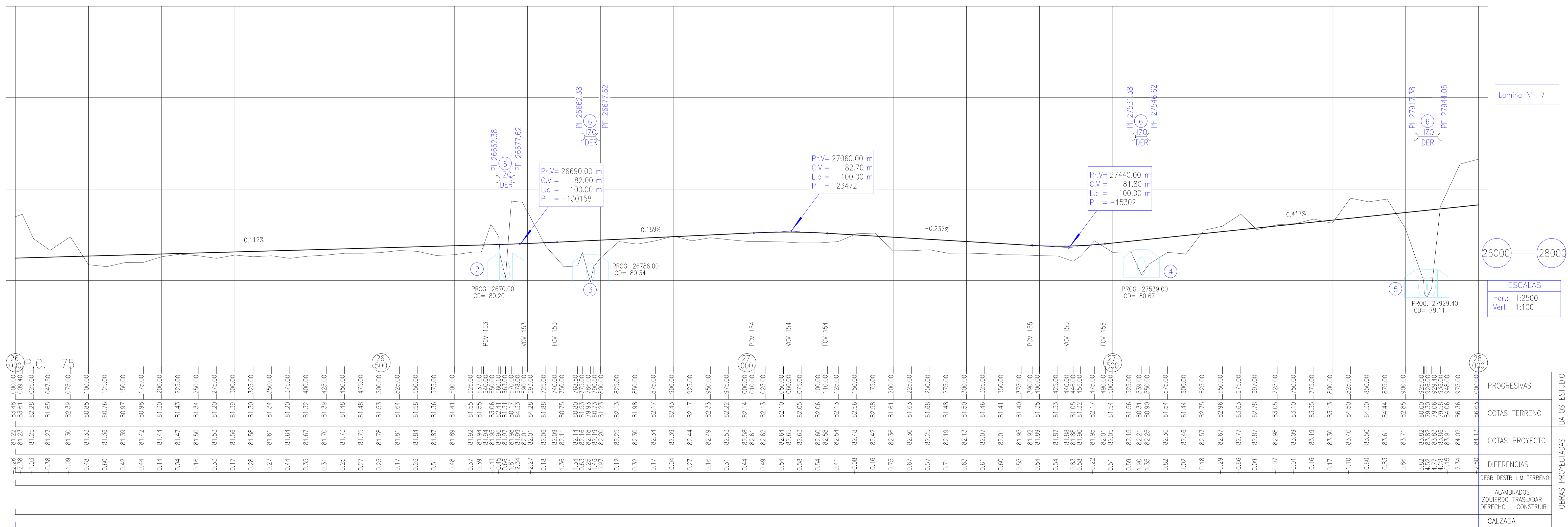


A CALETA CORDOVA

A PUERTO VISSER



Lamina N°: 7

ESCALAS
Hor.: 1:2500
Vert.: 1:100

ADMINISTRACION DE VIALIDAD PROVINCIAL
PROVINCIA DEL CHUBUT

SIGNIFICADO DE LOS NUMEROS	1) Alombrado según plano Tipo H-2840-I, Tipo "C", total lamina: 4000.00 m.	2) Alc. caño s/pl. A-82, c/cab. s/pl. H-2993,D=1.0m, n=1,α 90°,i=2.50%,Teje=1.05m, Ji=5.81m,Jd=6.12m,Jl=12.00m	3) Alc. caño s/pl. A-82, c/cab. s/pl. H-2993,D=1.0m, n=1,α 90°,i=1.45%,Teje=1.56m, Ji=6.38m,Jd=6.62m,Jl=13.00m	4) Alc. caño s/pl. A-82, c/cab. s/pl. H-2993,D=1.0m, n=1,α 90°,i=0.70%,Teje=4.00m, Ji=9.87m,Jd=10.13m,Jl=20.00m	5) Alc. caño s/pl. A-82, c/cab. s/pl. H-2993,D=1.0m, n=1,α 90°,i=0.65%,Teje=4.00m, Ji=9.87m,Jd=10.13m,Jl=20.00m	6) Defensa met. de acero galv. s/pl. H-10237, clase "B", postes met. total lamina: 144.78m, 16 algs.
----------------------------	--	--	--	---	---	--



JEFE ESTUDIOS:			
PROYECTOS:		REVISION:	
FECHA:		FECHA:	

ADMINISTRACION DE VIALIDAD PROVINCIAL
PROVINCIA DEL CHUBUT

OBRA: RUTA PROVINCIAL N°1
TRAMO: ROCAS COLORADAS - PUERTO VISSER
SECCIÓN : III (PROGRESIVA 20000 - PROGRESIVA 30300)
UBICACIÓN: DEPARTAMENTO ESCALANTE

Lamina N°: 7

PLANIALTIMETRIA

PROGRESIVAS: 26000.00 a 28000.00
ESCALA HORIZONTAL: 1:2500 ESCALA VERTICAL: 1:100

PROGRESIVAS	DATOS ESTUDIO
COTAS TERRENO	
COTAS PROYECTO	
DIFERENCIAS	
DESB DESTR UM TERRENO	OBRAS PROYECTADAS
ALAMBRADOS IZQUIERDO TRASLADAR DERECHO CONSTRUIR	
CALZADA	