

REGISTRO DE MEDICION DE CALIDAD DE AIRE

Proyecto EIAA Central Patagonia

Empresa Energia del Sur


Sitio Central Térmica Patagonia


Localidad Comodoro Rivadavia

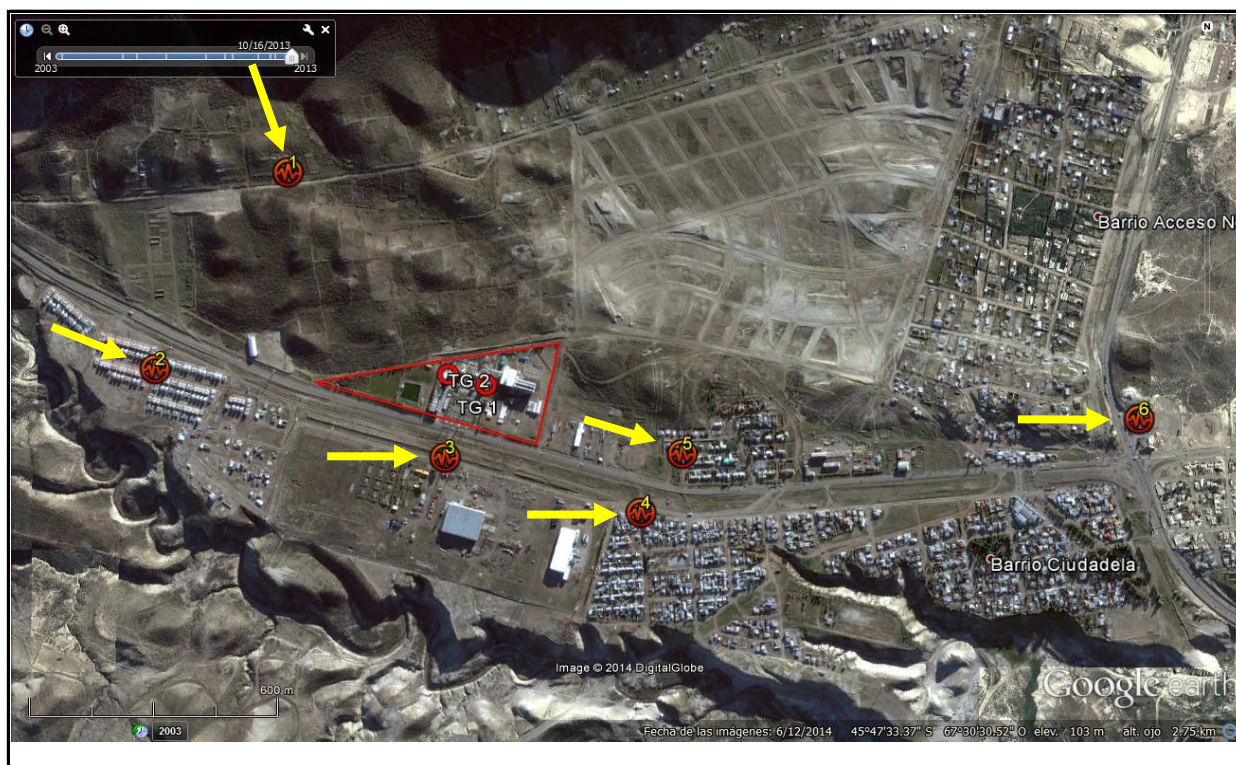
Provincia Chubut

Fecha 2 9 14

Diurno X Nocturno

 Predio CTP

 Direccion del viento durante el monitoreo



Condiciones atmosféricas		
<i>Promedio de la hora 9:00</i>		
Velocidad de viento	1.9	km/h
Direccion del viento	N	
Humedad relativa	85	%
Presion atmosférica	1010	hPa
Temperatura ambiente	9	C

Condiciones atmosféricas		
<i>Promedio de la hora 12:00</i>		
Velocidad de viento	11.1	km/h
Direccion del viento	N	
Humedad relativa	56	%
Presion atmosférica	1010	hPa
Temperatura ambiente	16	C

Localizacion puntos de medición	
Punto 1	45°47'18.0"S, 67°31'9.4"O
Punto 2	45°47'40.0"S, 67°31'24.9"O
Punto 3	45°47'41.2"S, 67°30'51.7"O
Punto 4	45°47'45.8"S, 67°30'29.3"O
Punto 5	45°47'40.9"S, 67°30'24.5"O
Punto 6	45°47'38.1"S, 67°29'31.7"O

Los registros de las condiciones atmosféricas corresponden a valores medidos en la estación meteorológica Comodoro Rivadavia. Las flechas indican las direcciones en el punto de muestreo.