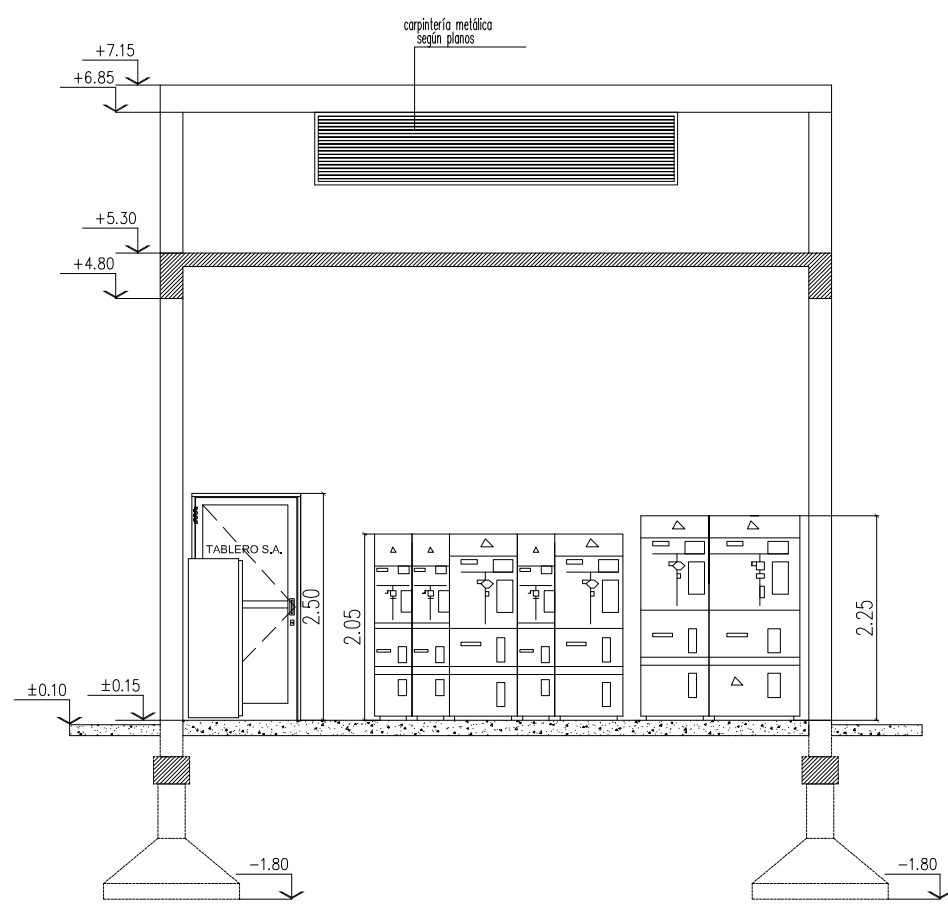
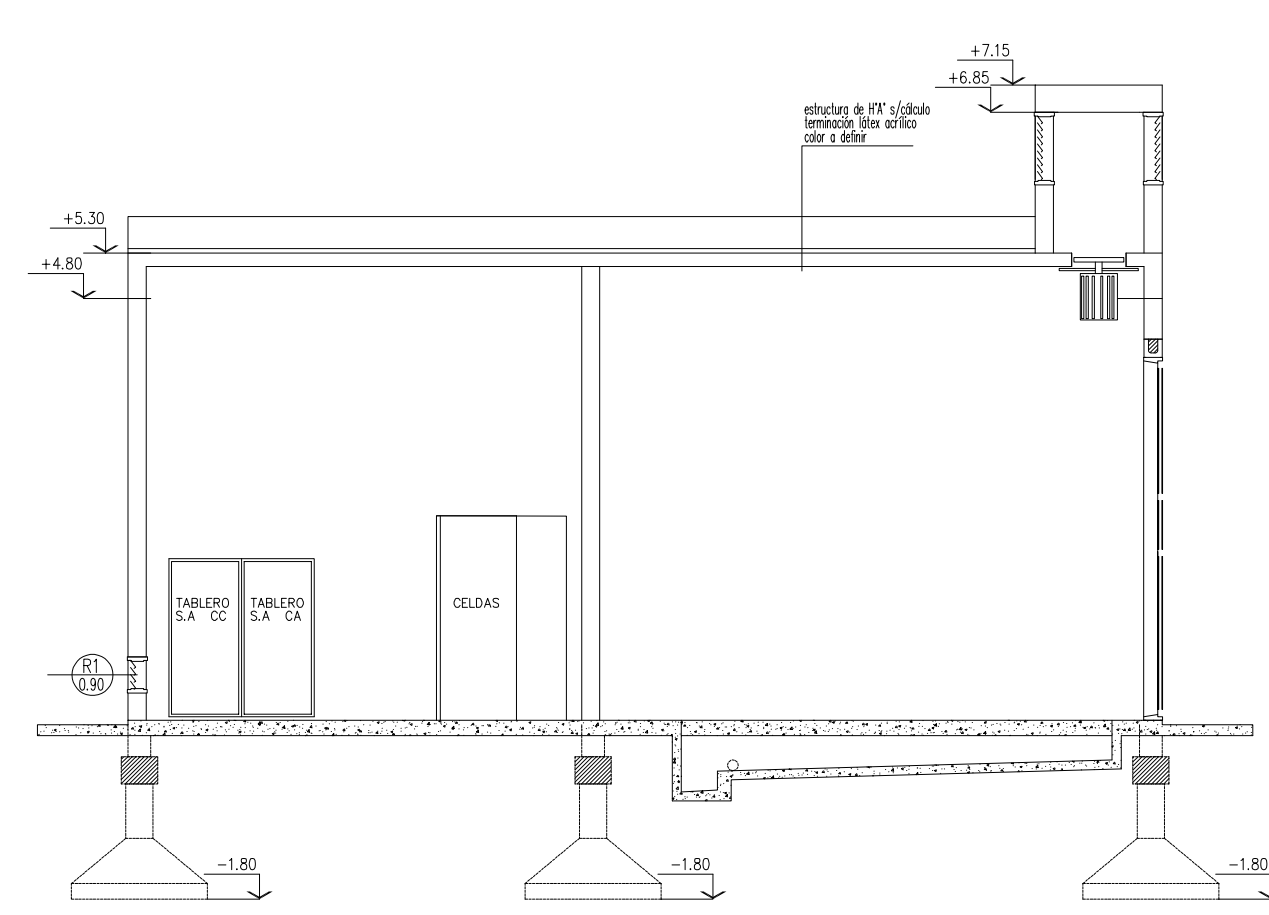


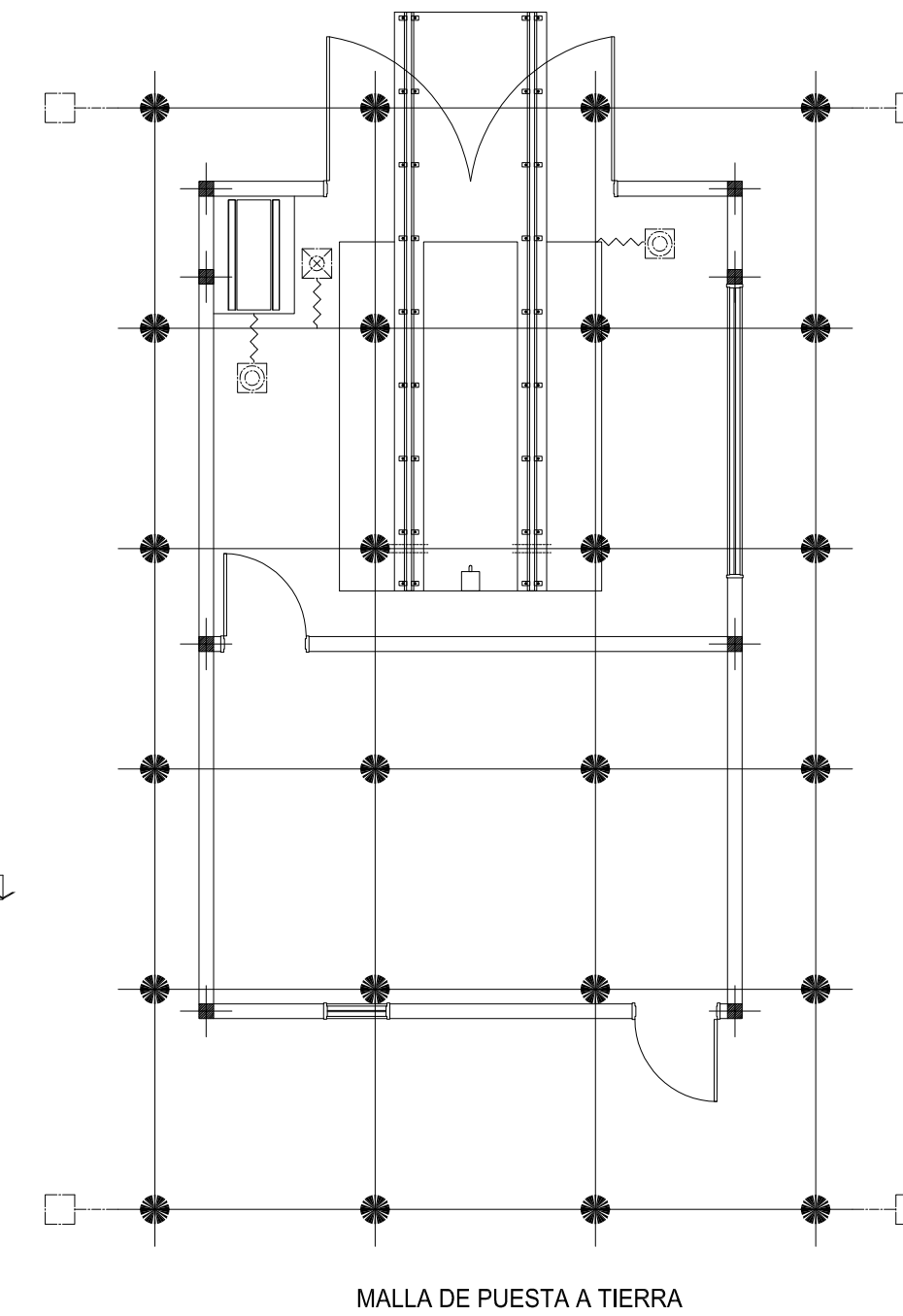
CORTE 1-1



CORTE 2-2



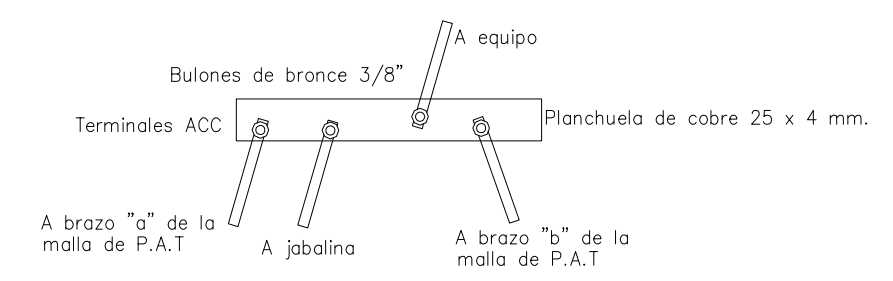
CORTE 3-3



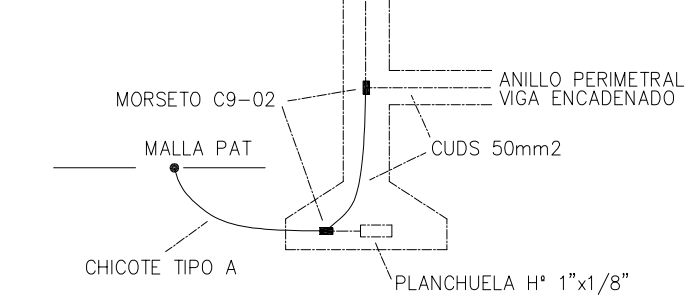
MALLA DE PUESTA A TIERRA

- REFERENCIAS**
- Unión mediante Soldadura Cuproaluminotérmica
  - Jabalina P.A.T. Diam. 3/4" x 3,00 mts, sin cámara, unión por soldadura Cuproaluminotérmica a chicote y a malla Jabalina Diam. 3/4" x 3,00 mts con cámara de inspección, conexión según detalle para descargadores de Sobretensión idem anterior para Centros de Estrella

**DETALLE DE CONEXION DE JABALINAS EN CAMARAS**

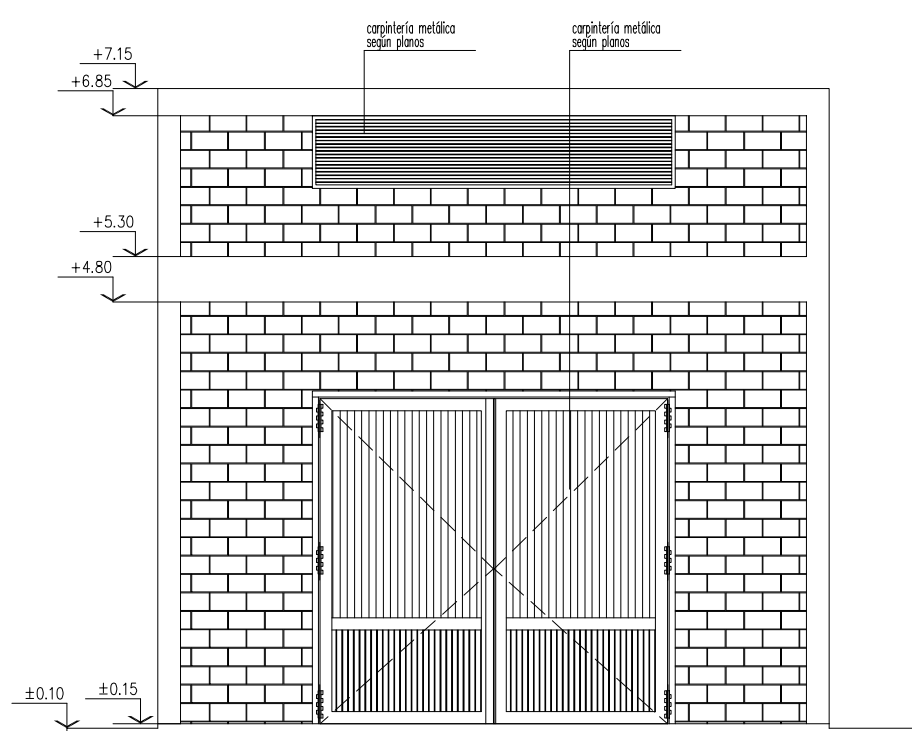
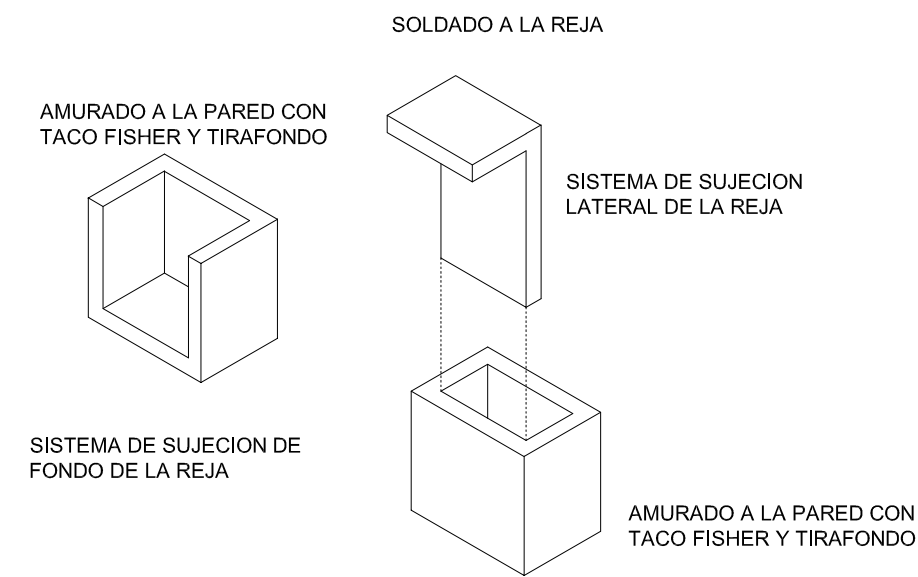
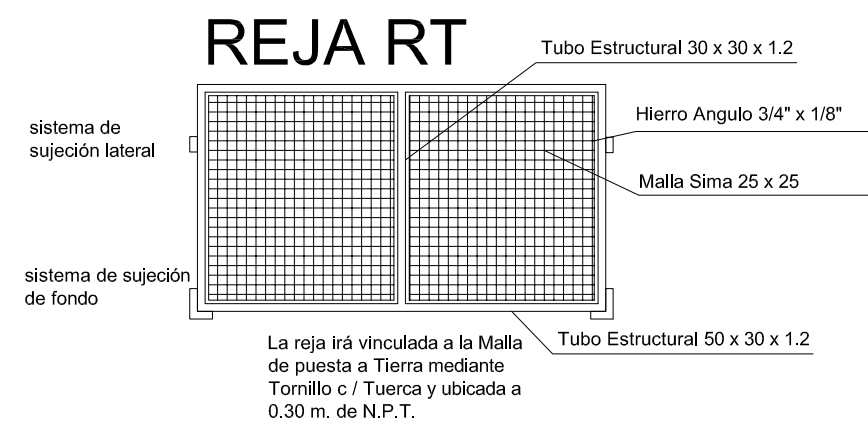


**DETALLE PAT ARMADURA Y VIGAS**

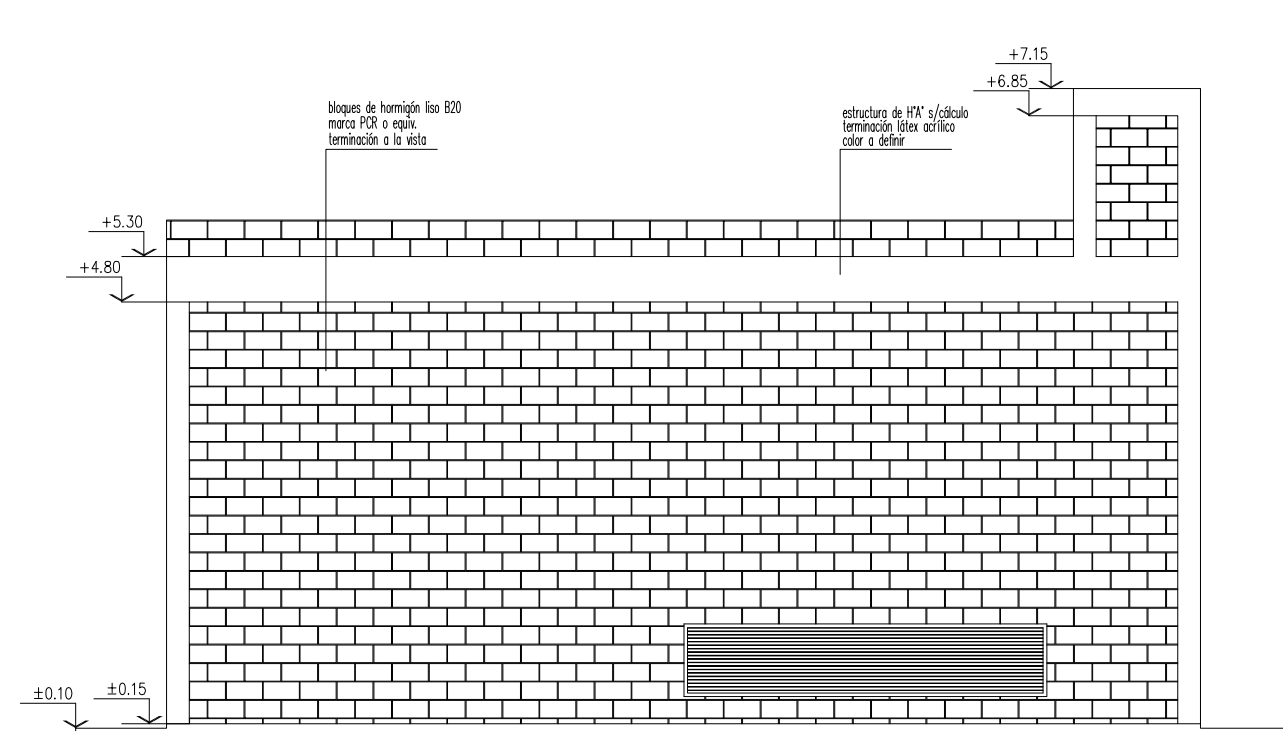


**NOTAS:**

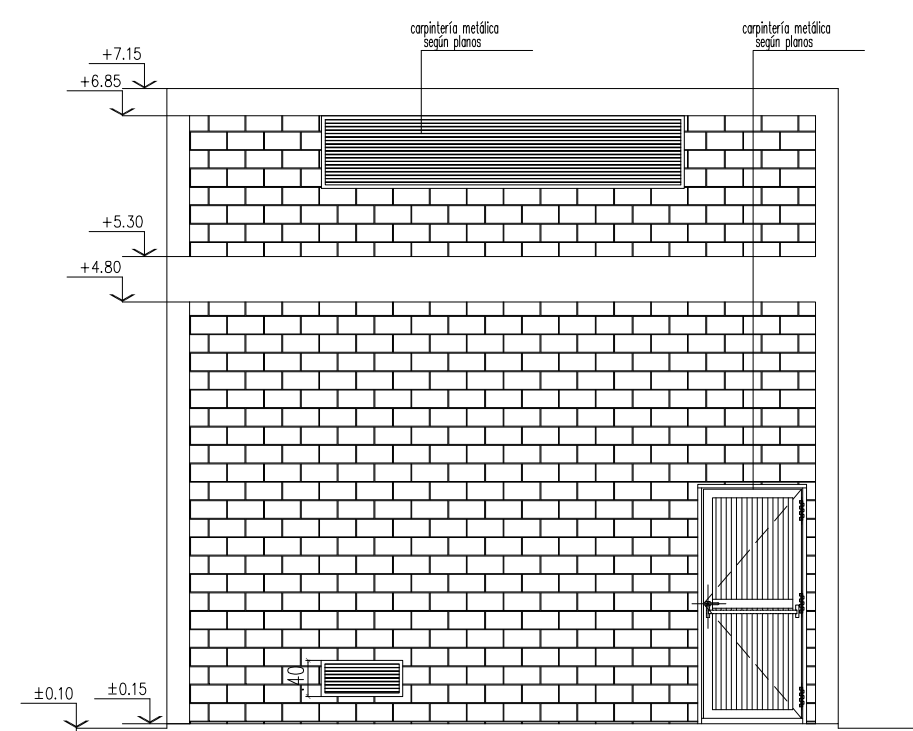
- La profundidad mínima de implantación de la malla de puesta a tierra será de 0.70 mts. respecto del nivel de terreno natural.
- En los canales de cables bajo tableros se colocarán pletinas de cobre desnudo de 25 x 4 mm; unidas a la malla de puesta a tierra en ambos extremos mediante chicotes. A los mismos se vincularán todas las barras de puesta a tierra y masas de los equipos
- En las columnas del edificio, en el extremo de uno de los hierros de la zapata se soldara una planchuela de hierro con chicote tipo A.
- En el hormigon de las vigas del encadenado de la base del edificio y bateas se incluirá un conductor CUDS 50 mm2 que formará un anillo.
- Este anillo se conectará con morses C9-02 a los chicotes tipo A provenientes de la malla.
- Todas las uniones CUDS-CUDS embebidas en el hormigón serán ejecutadas mediante soldadura cuproaluminotérmica o morses tipo C9 de bronce estañado
- Desde el anillo perimetral de la viga de encadenado, se conectarán con chicotes tipo A, los paños de mallas SIMA de los contrapisos del edificio, al menos en dos puntos en diagonal.
- Las puertas y portones se conectarán a los bajadas hasta los chicotes tipo A de la malla a través de una trenza flexible de cobre estañado. Los uniones serán abulonadas y protegidas de la corrosión.
- La carpintería metálica fija se conectará con CU 1x6mm2 verde/amar. con terminal ojál.
- Los chicotes de conexión a jabalinas se identificarán en las cámaras con un caño corrugado de 1/2"



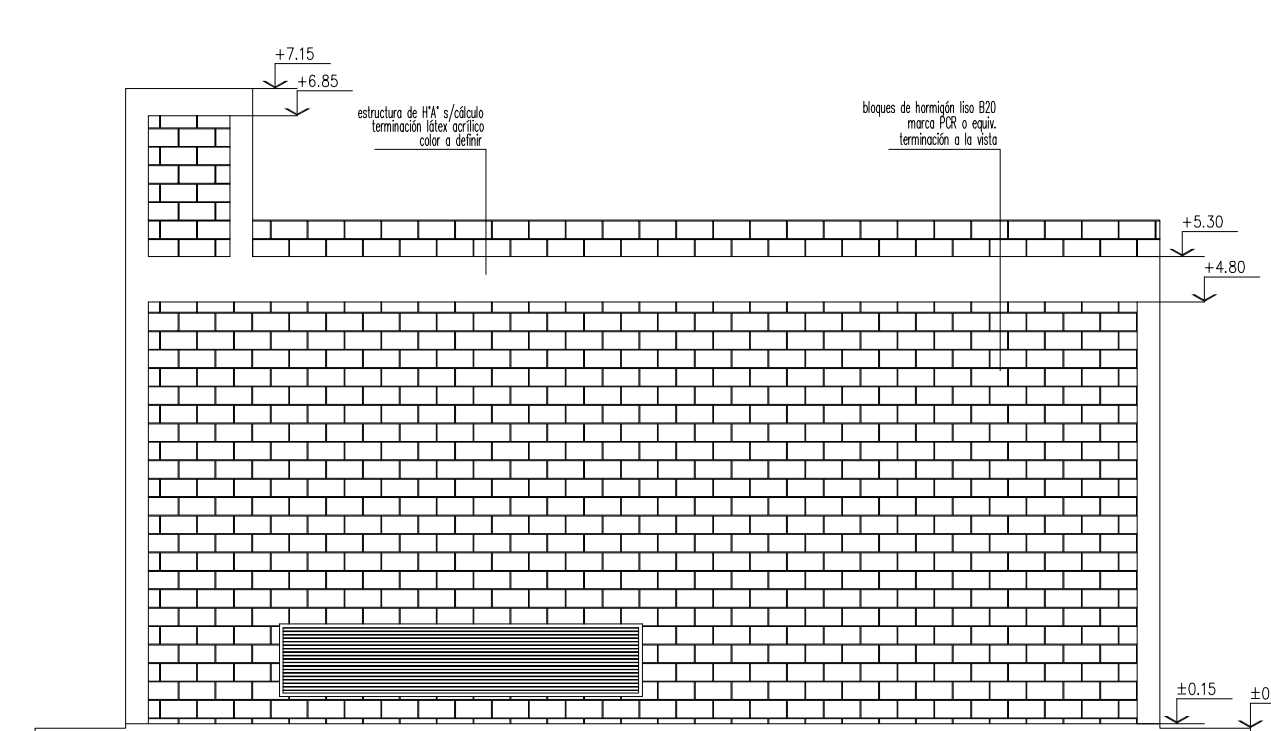
FACHADA SUR



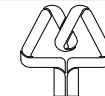
FACHADA OESTE



FACHADA NORTE



FACHADA ESTE

SIMBOLO	DESCRIPCIÓN	
	REFERENCIAS	
16/05/2014	Emisión para PRO.ME.BA.	
REVISIÓN	DESCRIPCIÓN	
 <b>Servicio</b> COOPERATIVA LIMITADA DE PROVISIÓN DE SERVICIOS PÚBLICOS Y VIVIENDA DE PUERTO MADRYN		
Proyectó:	gea/jmt	Obra: ESTACIÓN TRANSFORMADORA DE SUBTRANSMISIÓN PUJOL PROVISORIA (ETPP)
Aprobó:	gea	Fachadas - Cortes - Malla de PAT - Detalles
Relevó:	gea/jmt	Gerencia: <b>ÁREA ENERGÍA</b>
Dibujó:	jmt	Departamento: <b>INGENIERÍA</b>
	Fecha: 05/2014	Plano: ETPP02-C-G-RC
		Hoja 2 de 2