

Parque Eólico Gastre

Descripción del Proyecto

- Implantación de una central eólica de 1.350 MW
- Vinculación con el Sistema Argentino de Interconexión (SADI)



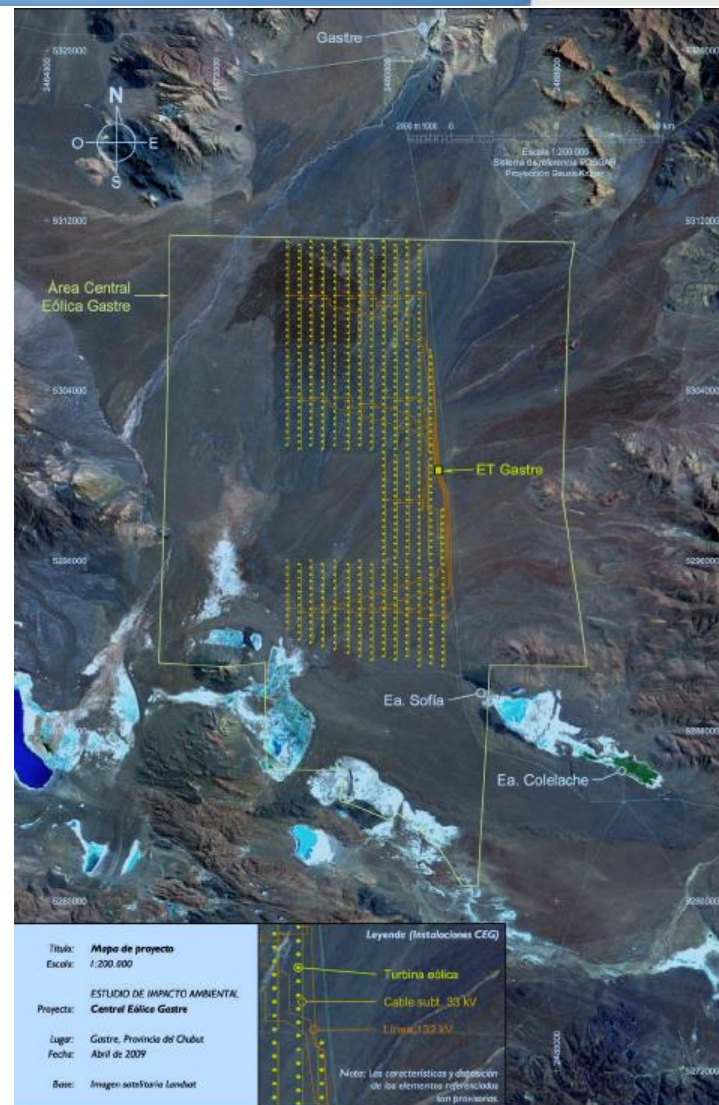
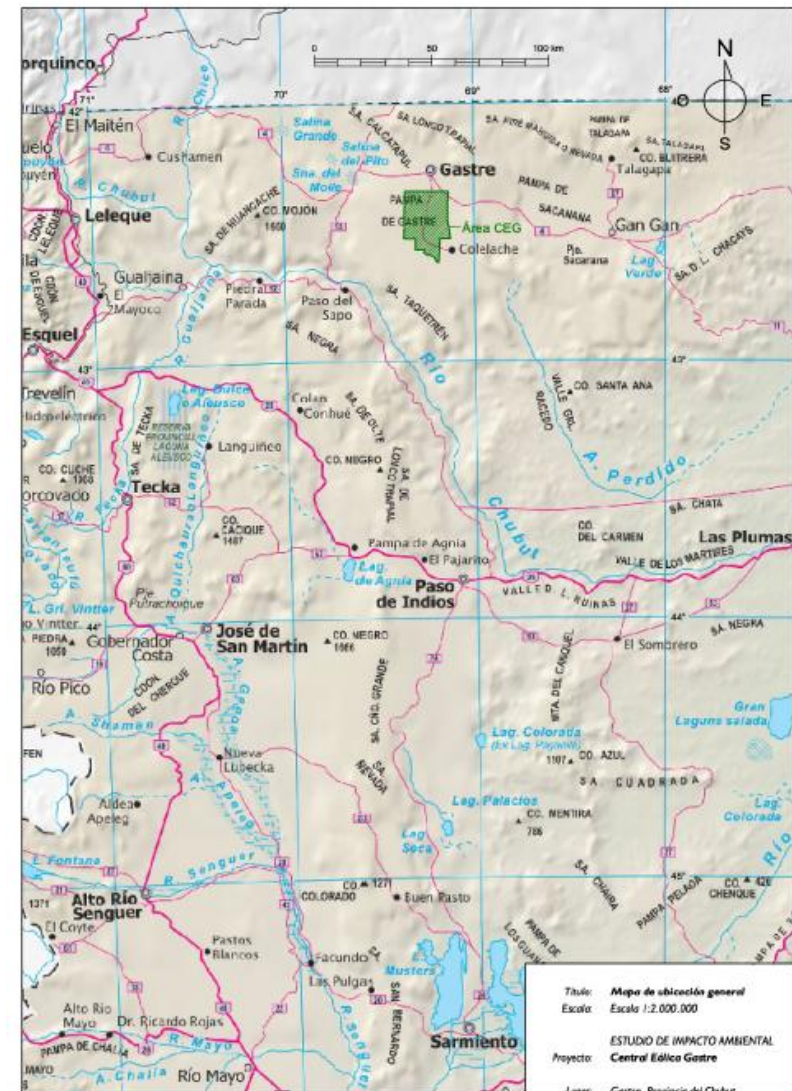


- **El Proyecto del Parque Eólico Gastre fue sometido al proceso de Evaluación de Impacto Ambiental en el año 2009.**
- **Se tramitó con el expte. N°: 657-MAyCDS/09**
- **Presentado por la empresa: GEASSA (Generadora Eólica Argentina del Sur SA)**
- **Se realizó Audiencia Pública el 6 de julio de 2009 en el centro comunitario de Gastre**
- **Se aprobó con la Disposición N° 301/09 SGAYDS del 8 de julio del 2009**

Descripción de las obras

1. Central Eólica

- Central Eólica: 675 aerogeneradores de 2MW
- Superficie requerida 12.000ha
- Se consideró la ubicación de las turbinas en filas consecutivas intercaladas en dirección de los vientos predominantes
- La conexión entre turbinas se realizará en forma subterránea

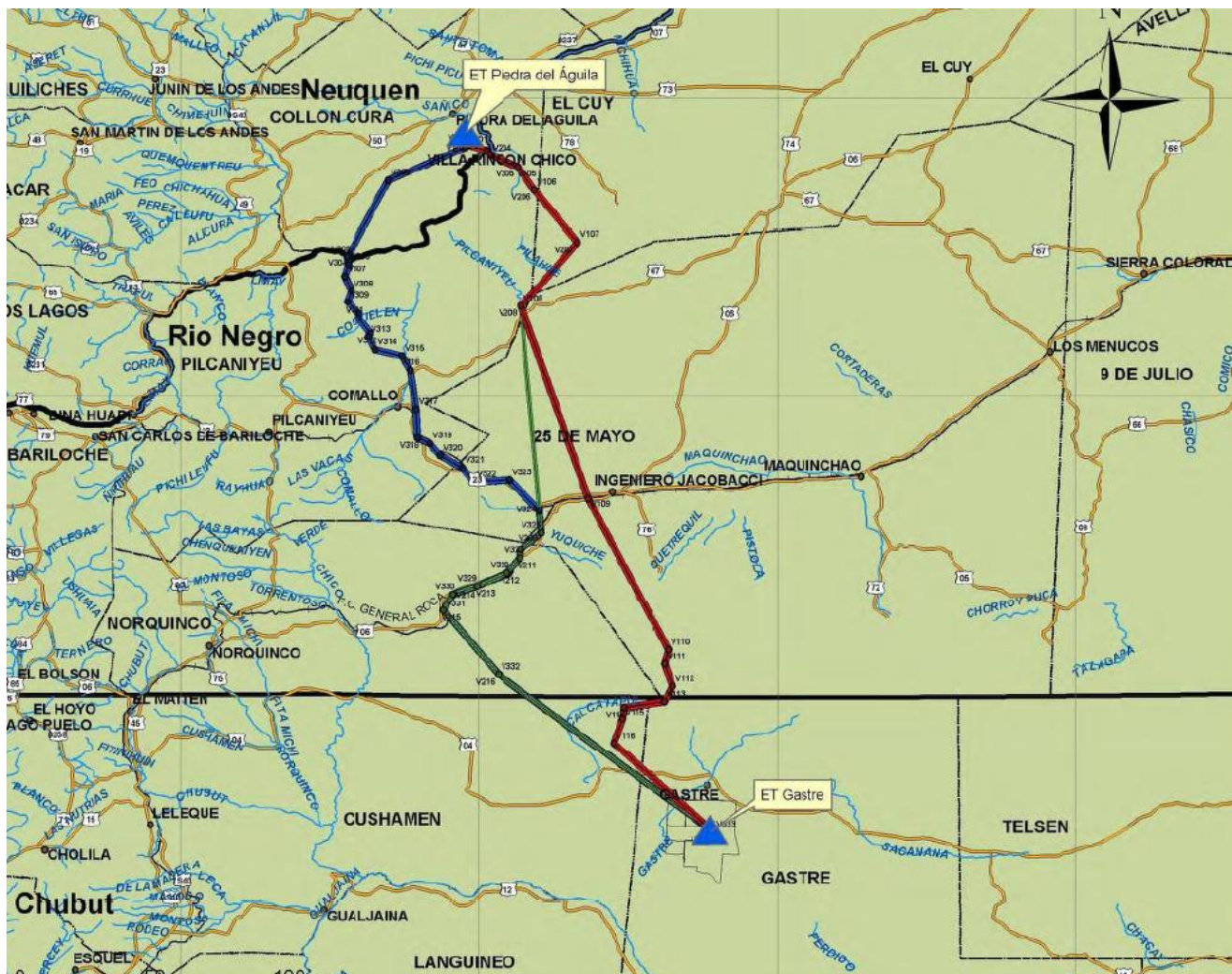






2. Ampliación del Sistema de Transporte Nacional de Energía Eléctrica en Extra Alta Tensión:

- Construcción de la Estación Transformadora (ET) GASTRE 500/132 kV.
- Construcción de 300km de Línea de Extra Alta Tensión de 500 kV, que vinculará la Futura *ET Gastre 500kV* con la *ET 500 kV Piedra del Águila*, en operación.
- Ampliación de la *ET 500 kV Piedra del Águila*, ubicada en la Provincia de Neuquén.



Requerimiento de mano de obra estimado:

- 800 puestos directos en la fabricación de las turbinas
- 300 puestos directos en las obras civiles
- 60 puestos directos en la operación y mantenimiento de la Central eólica



Estimación del crecimiento de demanda de Energía Eléctrica Nacional - GWh -

basado en datos Cammesa 1982 - 2008

