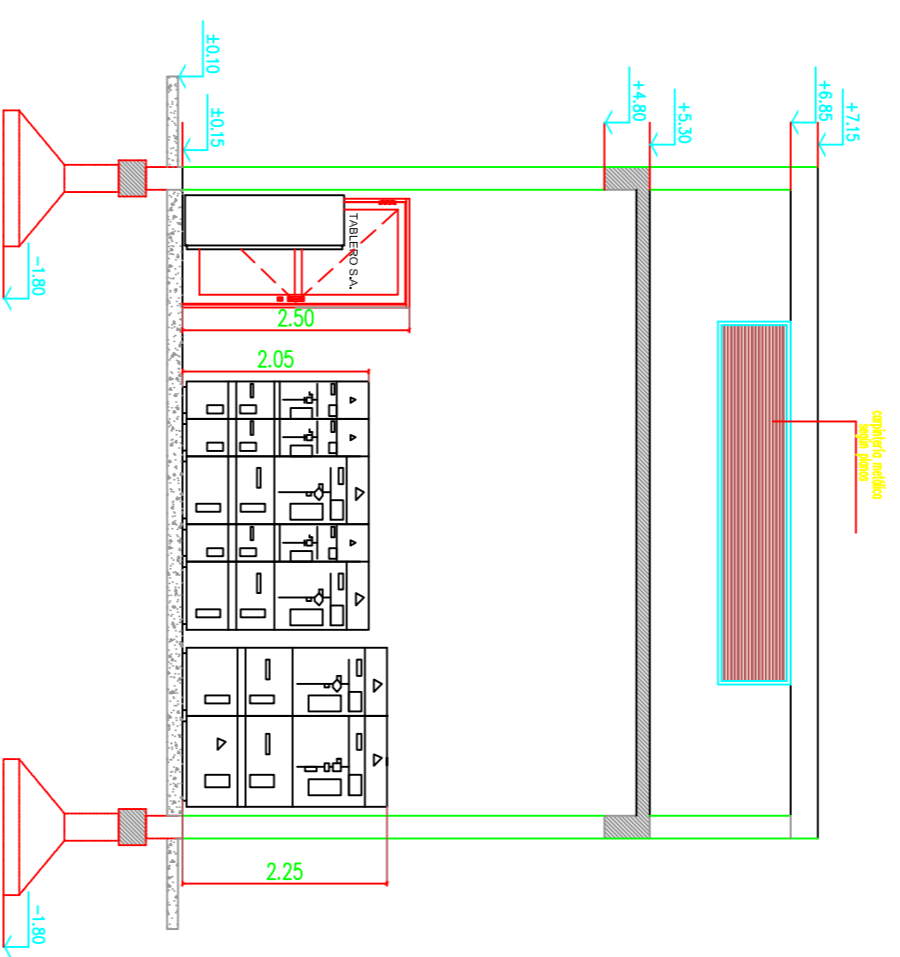
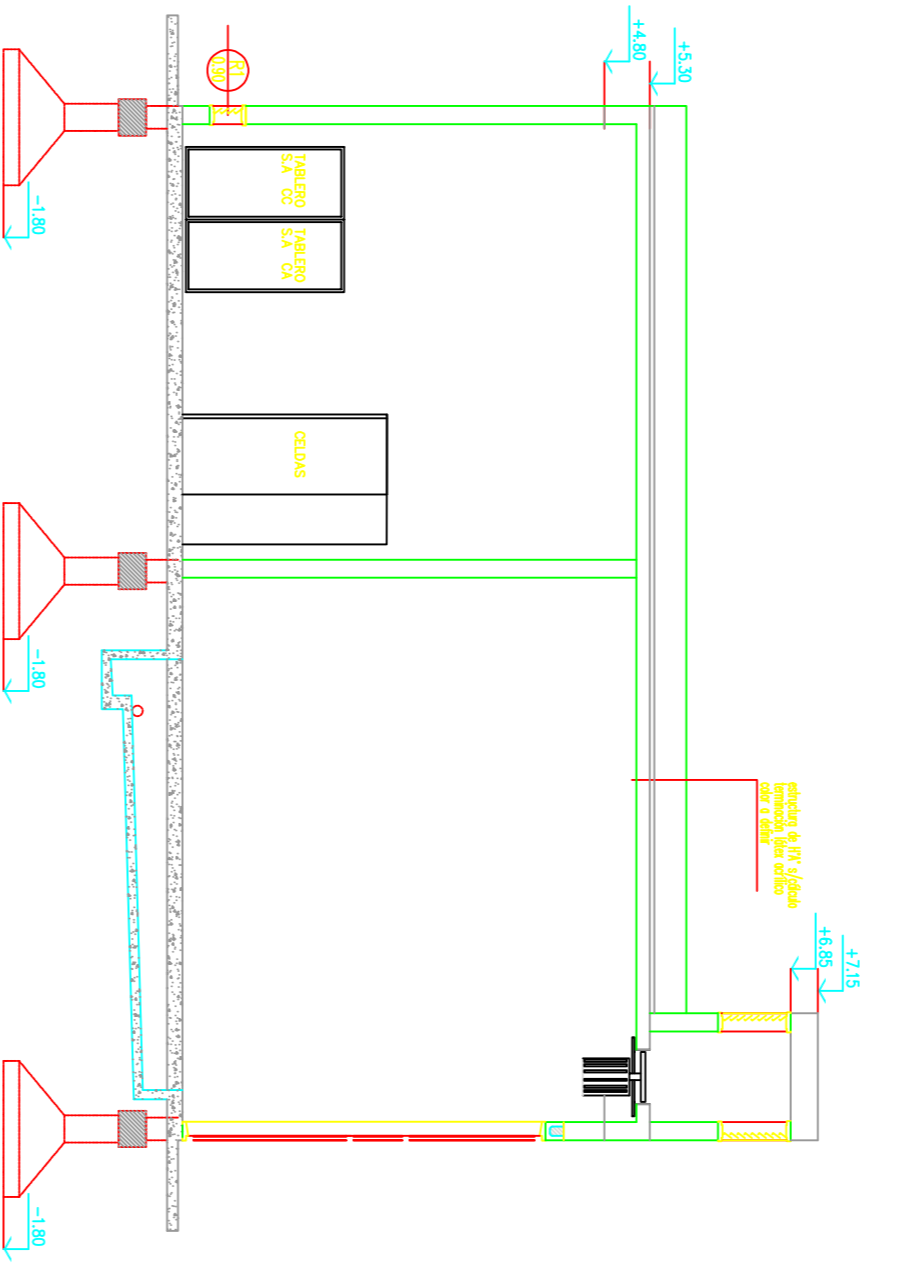


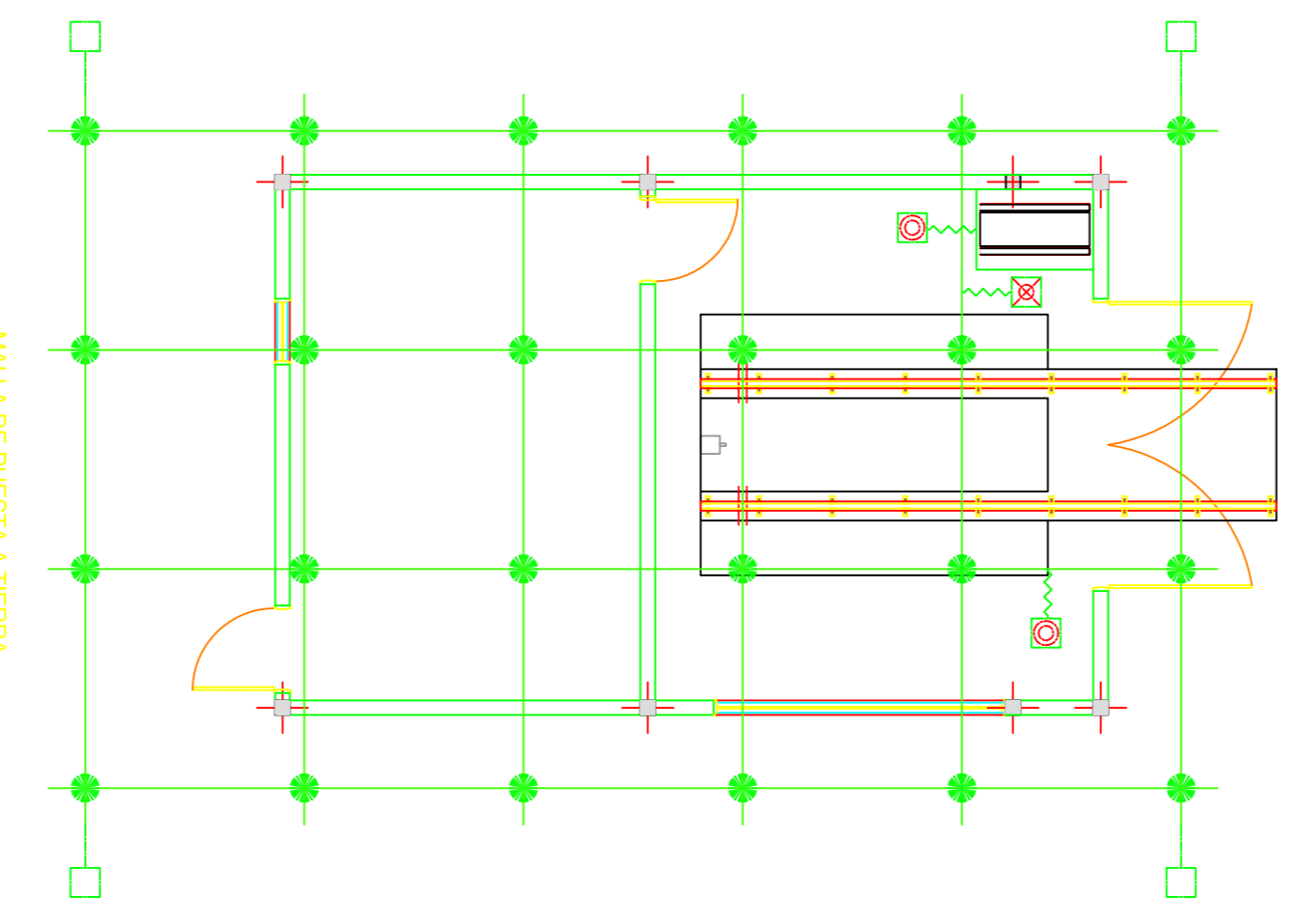
CORTE 1-1



CORTE 2-2

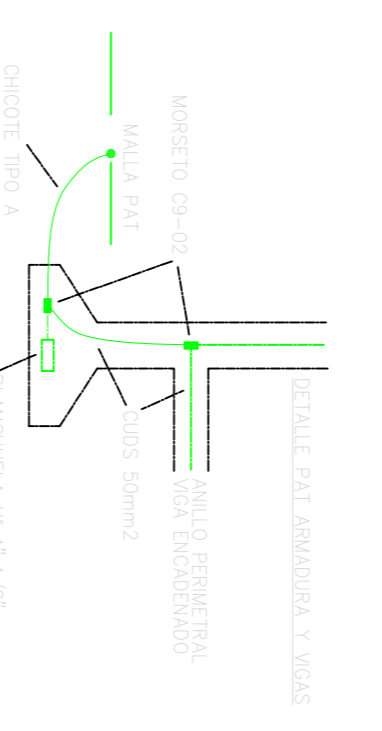
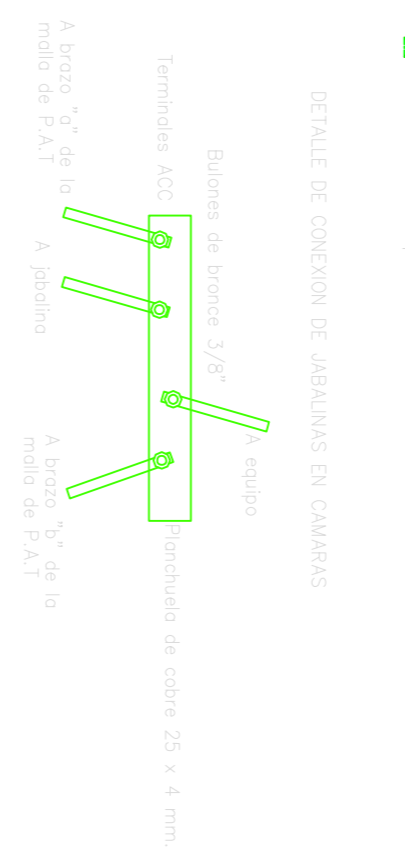


CORTE 3-3



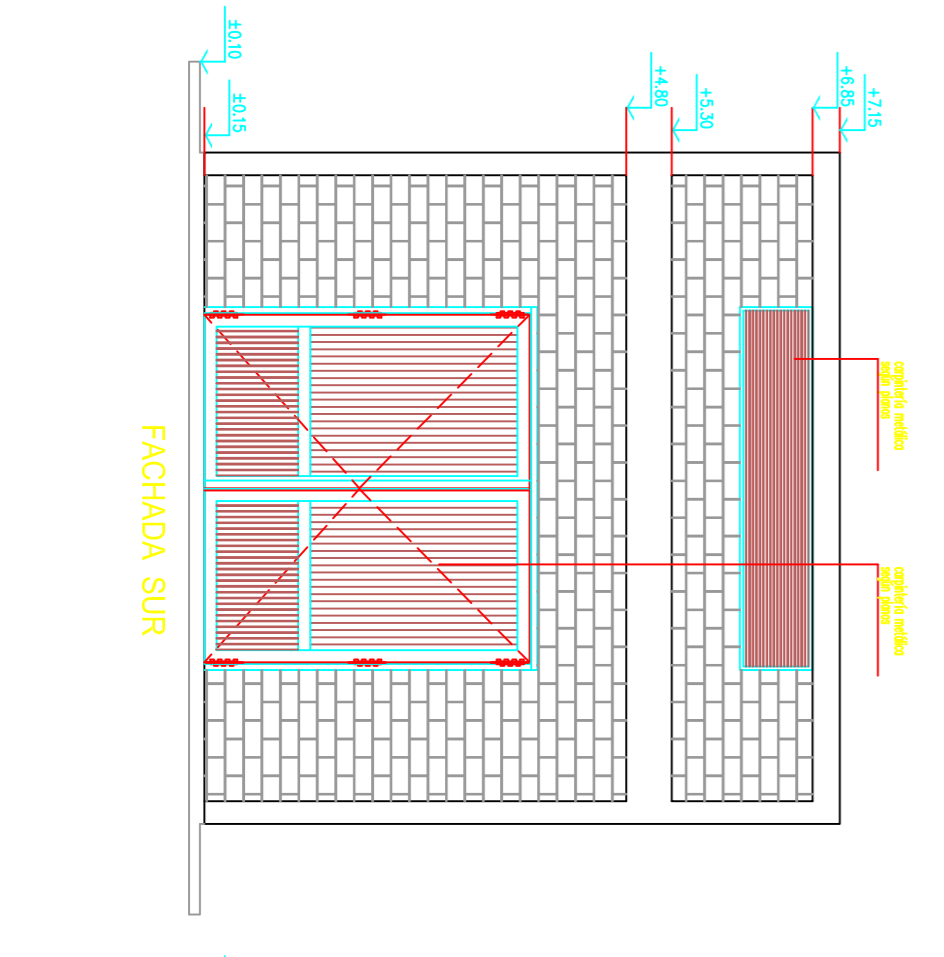
MALLA DE PUESTA A TIERRA

LEGENDA
 Unión mediante Soldadura Oxyacetileno
 Instalación P.A.T. (DIN 2410, 2414 x 3,00 mm), en concreto, unido por soldadura Oxyacetileno a conducto y a malla.
 Instalación (DIN 2410 x 3,00 mm) con cámara de protección, conexión según detalle para desconexión de sobretensión.
 Unión conductores para conexión de tierra.

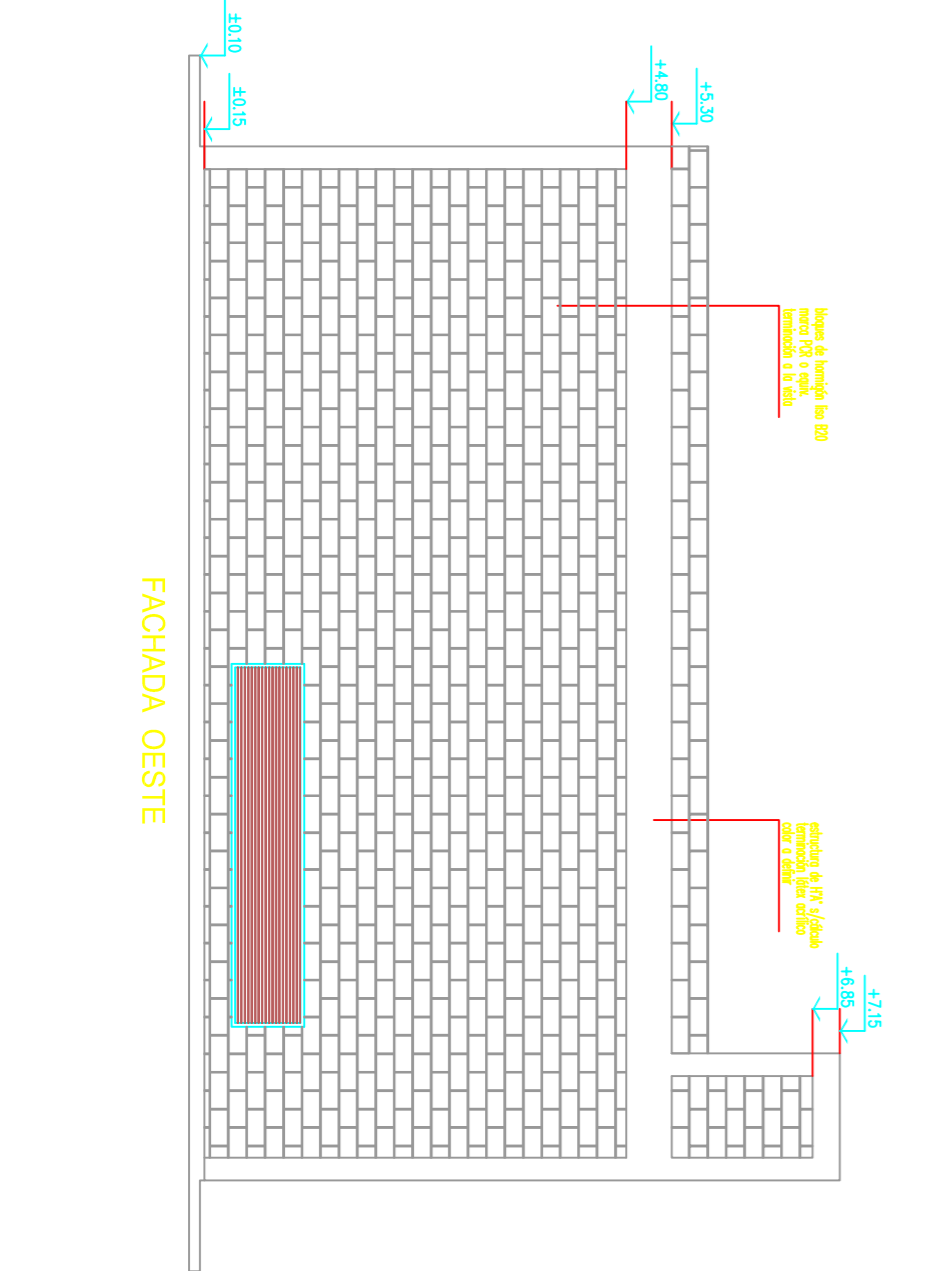


NOTAS:

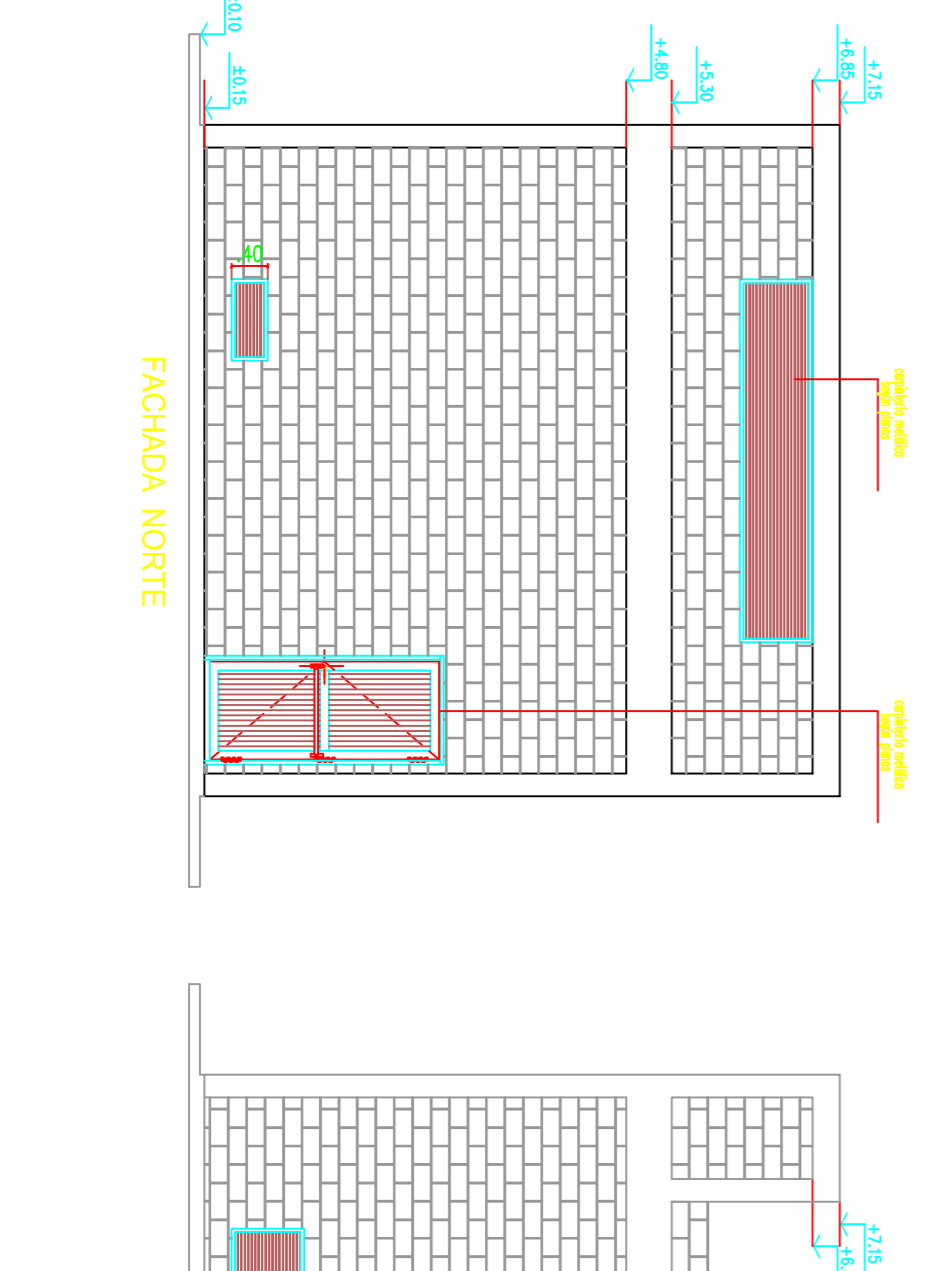
- 1.- Las profundidades mínimas de implantación de la malla de puesta a tierra serán de 0,70 metros, respecto del nivel de terreno natural.
- 2.- En los conductos de cables bajo tensión se colocarán pastillas de cobre desoxidado de 25 x 4 x 4 mm, unidas a la malla de puesta a tierra en ambos extremos mediante chavetas. A los mismos se anclarán todos los bornes de puesta a tierra y rozas de las placas.
- 3.- En los conductos del edificio, en el exterior, se uno de los bornes de la puesta a tierra una pastilla de cobre con chaveta tipo A.
- 4.- En el bornero de los vigas de encorbado de la base del edificio y tablero se instalará un conductor CDS-50 mm² que formará un anillo.
- 5.- Este anillo se conectará con mallas tipo A y los conductores tipo A provenientes de la malla.
- 6.- Todas las mallas CDS-CDS instaladas en el terreno serán ejecutadas mediante soldadura oxyacetileno y mallas tipo C9 de bronce electrolítico.
- 7.- Desde el punto de partida de la red de encorbado, se conectarán con chavetas tipo A, las placas de mallas CDS de los conductos del edificio, al menos en dos puntos en diagonal.
- 8.- Las placas y pastillas se conectarán a las placas de la estructura tipo A de la malla a través de una tuerca, tuerca de cobre electrolítico, las mismas serán galvanizadas y protegidas de la corrosión.
- 9.- La impresión gráfica de la malla se realizará con CD, láser o vectorial con formato A3.
- 10.- Las unidades de conexión y puesta a tierra se identificarán en los dibujos con un código alfanumérico de 1/27.



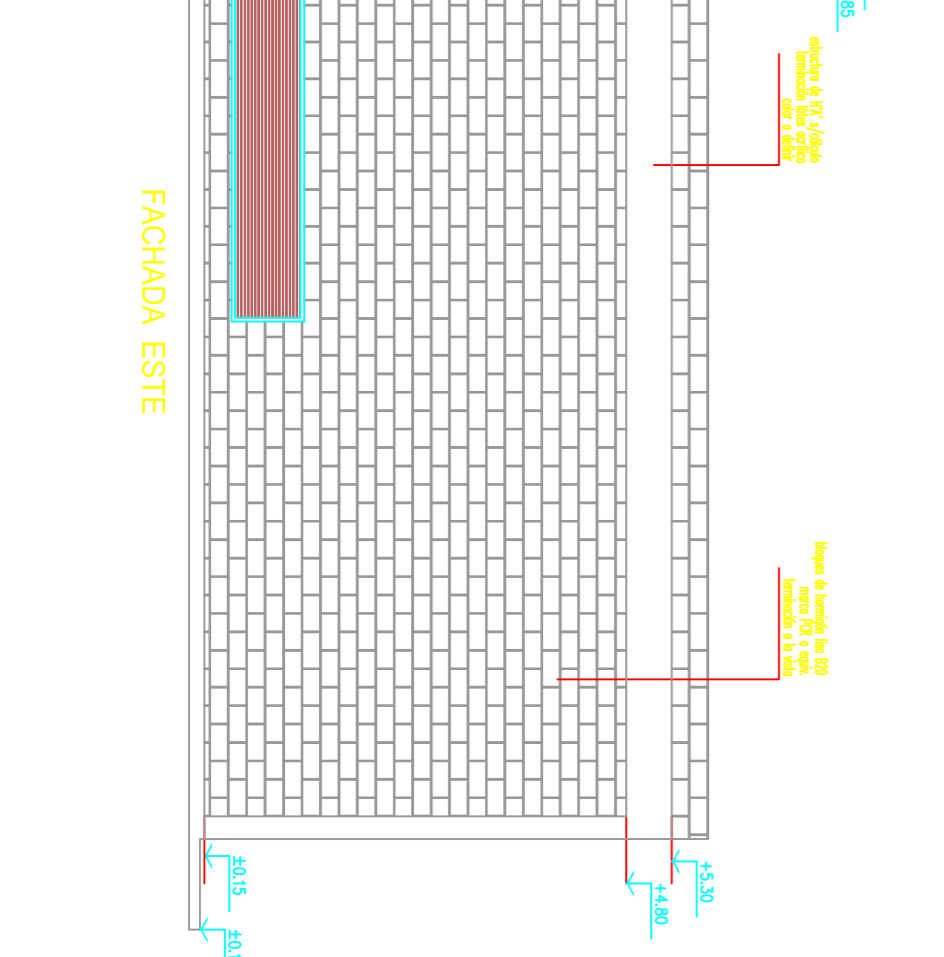
FACHADA SUR



FACHADA OESTE



FACHADA NORTE



FACHADA ESTE

<p>Servicio COOPERATIVA LIMITADA DE PROVISIÓN DE SERVICIOS PÚBLICOS Y VIVIENDA DE PUERTO MADRYN</p>			
<p>ESTACIÓN TRANSFORMADORA DE SUBTRANSMISIÓN PUJOL PROVISORA (ETPP) Fachadas - Cortes - Malla de PAT - Detalles</p>			
Proyecto:	gea/jmt	Gerencia:	Departamento:
Arquitecto:	gea	ÁREA ENERGÍA	INGENIERÍA
Revisado:	gea/jmt	Fechas:	ETPP02-C-6-200214-RB
Dibujó:	jmt	Folio:	Hoja 2 de 2