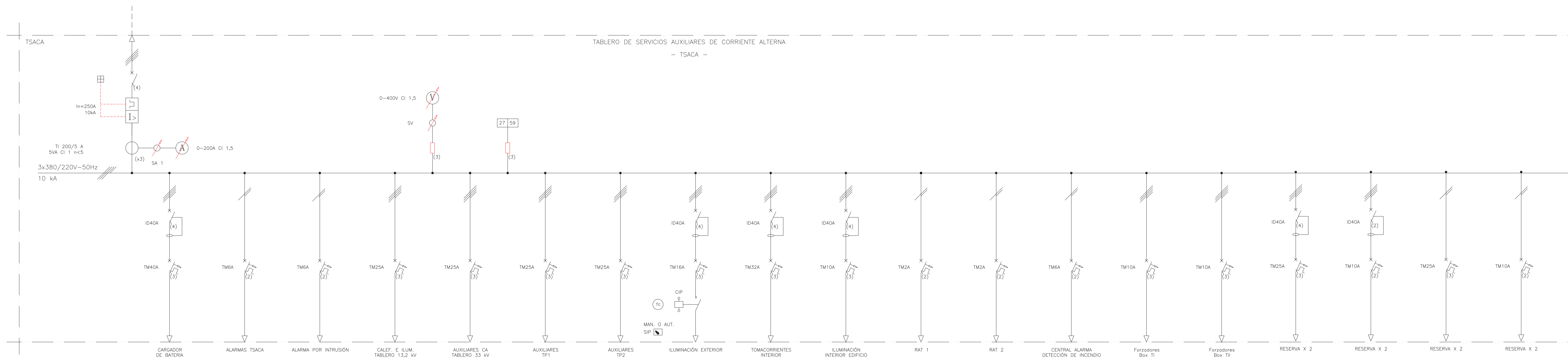


# ETP - Esquema Unifilar Simplificado SACA



SIMBOLO	DESCRIPCIÓN
	REFERENCIAS
E1	Emisión 02/2014 para Agroforestal.
EO	Emisión original.
REVISIÓN	DESCRIPCIÓN

Proyectó:	Obras:
gea	ESTACIÓN TRANSFORMADORA DE SUBTRANSMISIÓN PUJOL (ETP) Unifilar SACA 0,38-0,22 kVCA Simplificado
Aprobó:	Departamento:
gea	ÁREA ENERGÍA INGENIERÍA
Relevó:	Fecha:
gea	17/02/2014
Dibujó:	Plano:
gea	ETP-P-EL-EU-004-E1