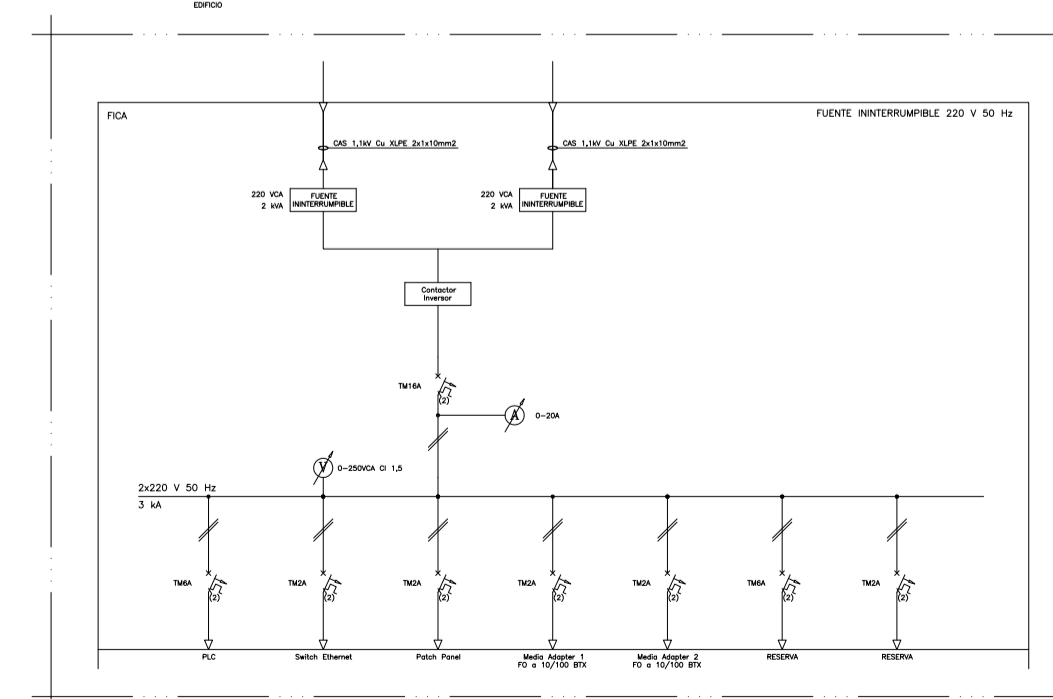
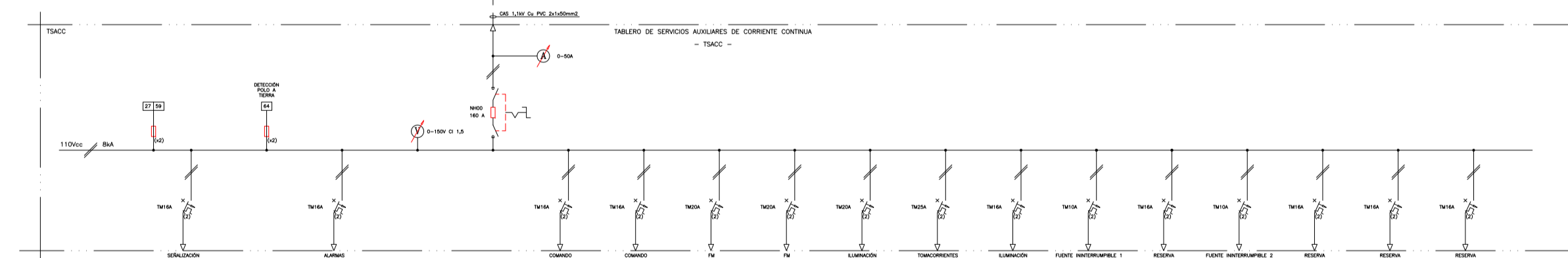
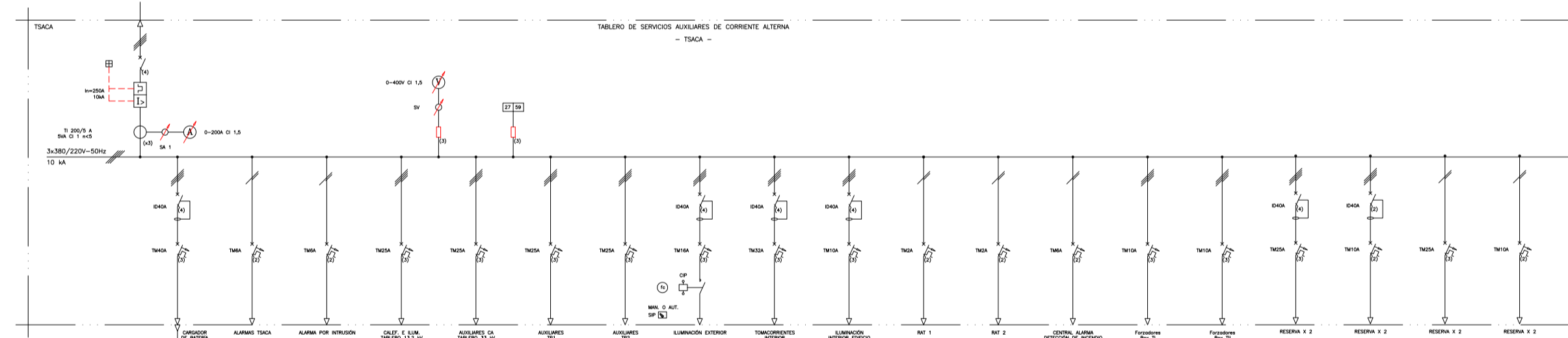
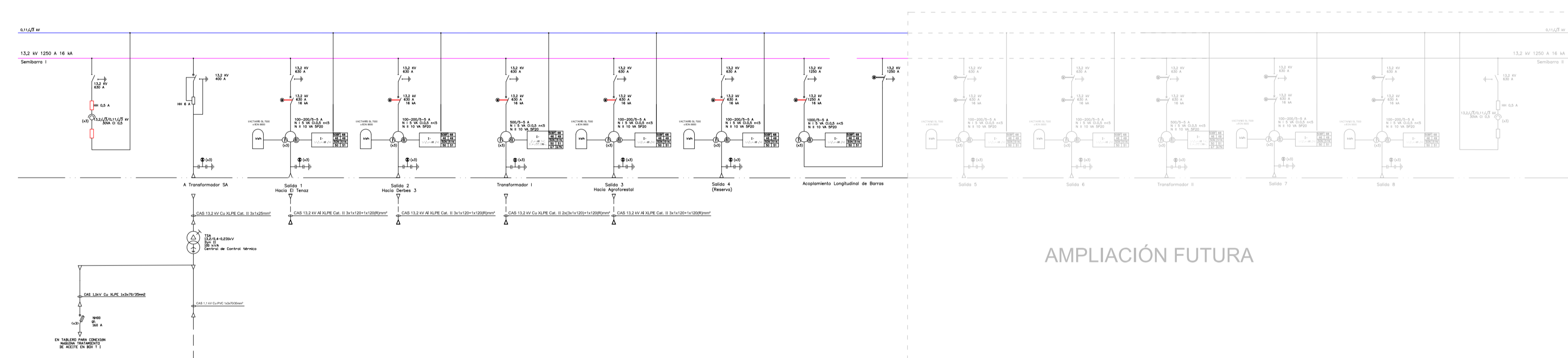
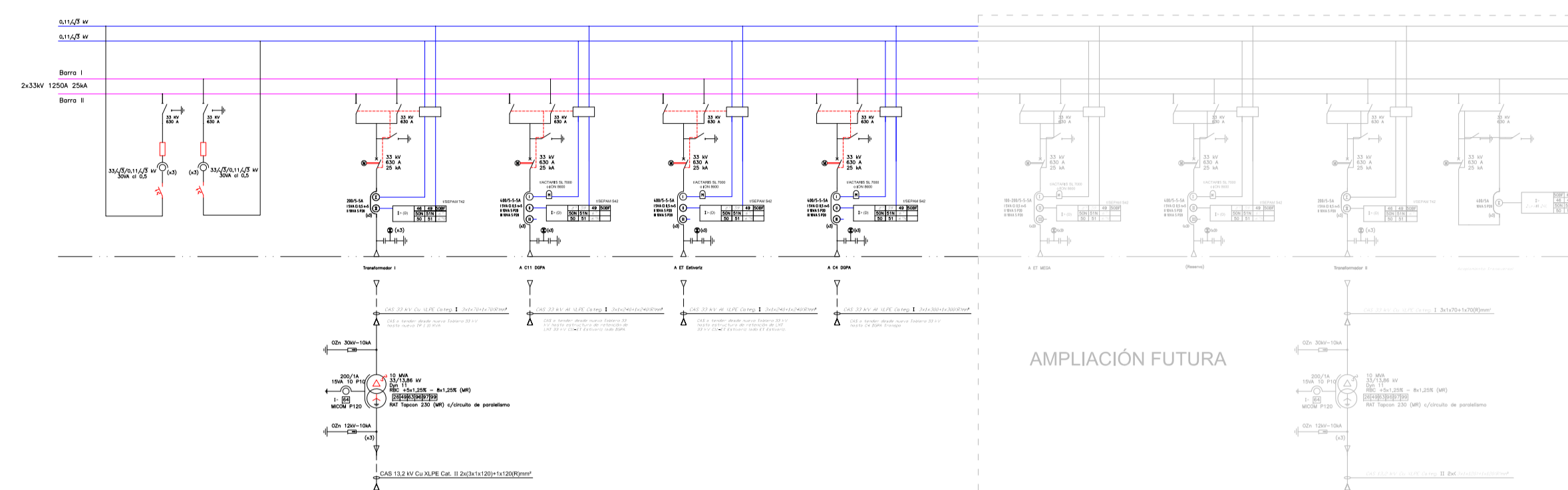


# ETP - Esquema Unifilar General Simplificado



26	Imagen térmica.
26A	Termómetro para aceite.
27	Mínima Tensión.
37	Mínima Corriente.
46	Función amperométrica por secuencia negativa o desequilibrio.
48	Función amperométrica por sobrecarga.
50	Sobrecorriente instantánea.
50N	Sobrecorriente instantánea a tierra.
50BF	Falla de Interruptor.
51	Sobrecorriente temporizada.
51N	Sobrecorriente temporizada a tierra.
59	Máxima Tensión.
59N	Máxima Tensión a tierra.
64	Protección por contacto a tierra.
67	Direccional de fase.
67N	Direccional de tierra.
68	Segunda Armónica/Magnetización (Inrush)
79	Función de Recierre
810	Sobrefrecuencia.
81U	Subfrecuencia.
96	Relé de flujo.
97	Relé Buchholz
98	Valvula de alivio de sobrepresión.
99	Relé de nivel.
99C	Relé de nivel conmutador bajo carga.
	Banco de capacitores.
	Descargador.
	Equipo extraíble.
	Fusible.
	Fusible seccionador.
	Interruptor con comando motorizado.
	Medidor de múltiples magnitudes eléctricas.
	Puesta a tierra.
	Relé automático de tensión.
	Seccionador.
	Seccionador de puesta a tierra.
	Seccionador con comando motorizado.
	Seccionador bajo carga con fusible APR (HH).
	Señalización óptica.
	Transformador de corriente para protección de cuba.
	Transformador de potencia con regulador automático bajo carga.
	Transformador de potencia con conmutador sin tensión.
	Transformador de corriente con doble secundario.
	Transformador de tensión.
	Terminal cable subterráneo.
	Cable subterráneo de aislación seca de sección indicada.

SIMBOLO	DESCRIPCIÓN
	REFERENCIAS
E1	Emisión 02/2014 para Agroforestal.
EO	Emisión original.
REVISIÓN	DESCRIPCIÓN

<p><b>Servicoop</b> COOPERATIVA LIMITADA DE PROVISIÓN DE SERVICIOS PÚBLICOS Y VIVIENDA DE PUERTO MADRYN</p>	
Proyectó:	Obras:
<b>gea</b>	<b>ESTACIÓN TRANSFORMADORA DE SUBTRANSMISIÓN PUJOL (ETP) Unifilar General Simplificado</b>
Aprobó:	Departamento:
<b>gea</b>	<b>ÁREA ENERGÍA      INGENIERÍA</b>
Relevó:	Fecha:
<b>gea</b>	<b>17/02/2014</b>
Dibujó:	Plano:
<b>gea</b>	<b>ETP-P-EL-EU-001-E1</b>