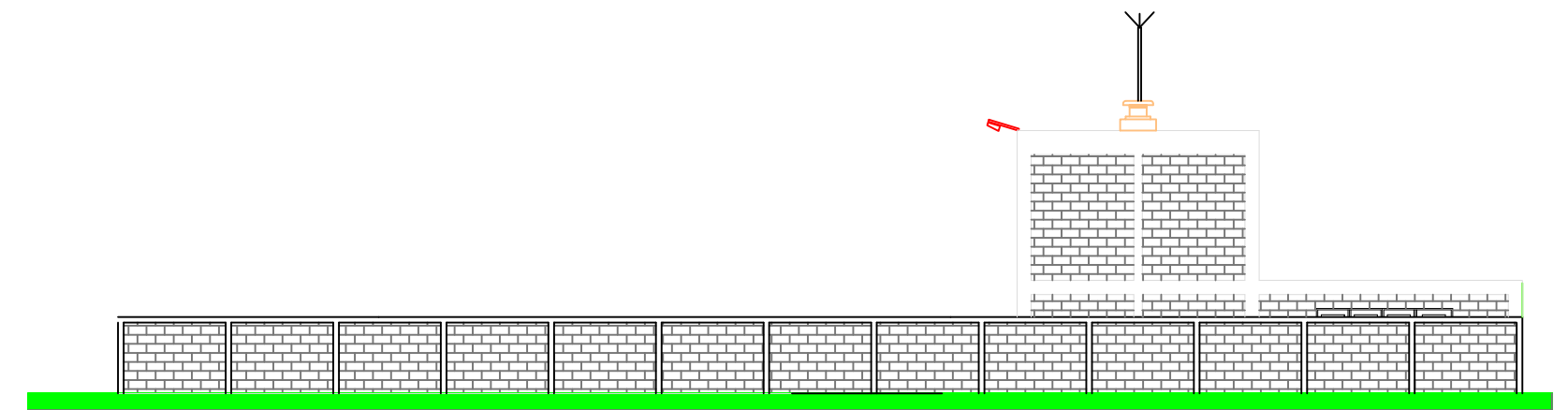
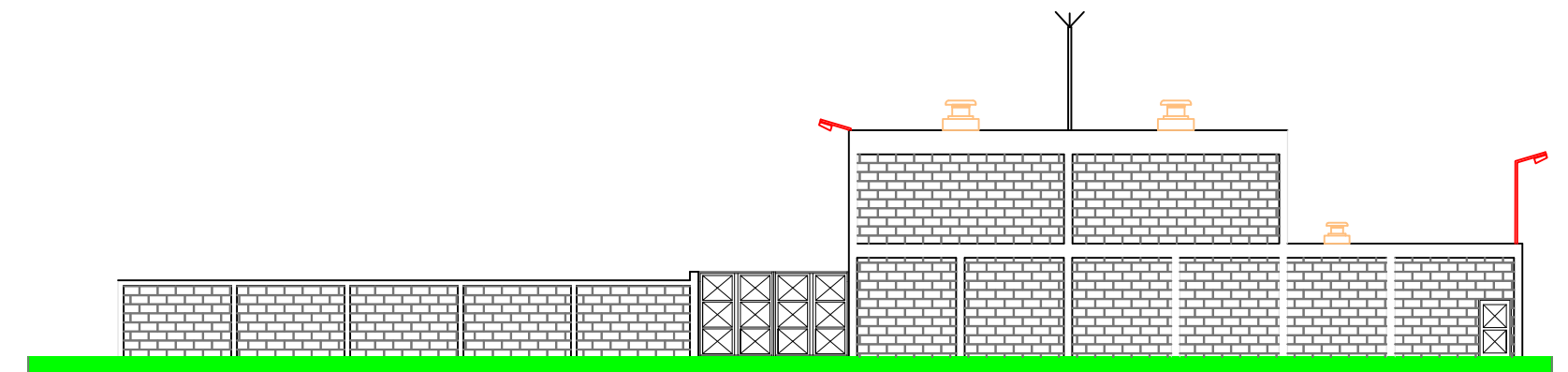


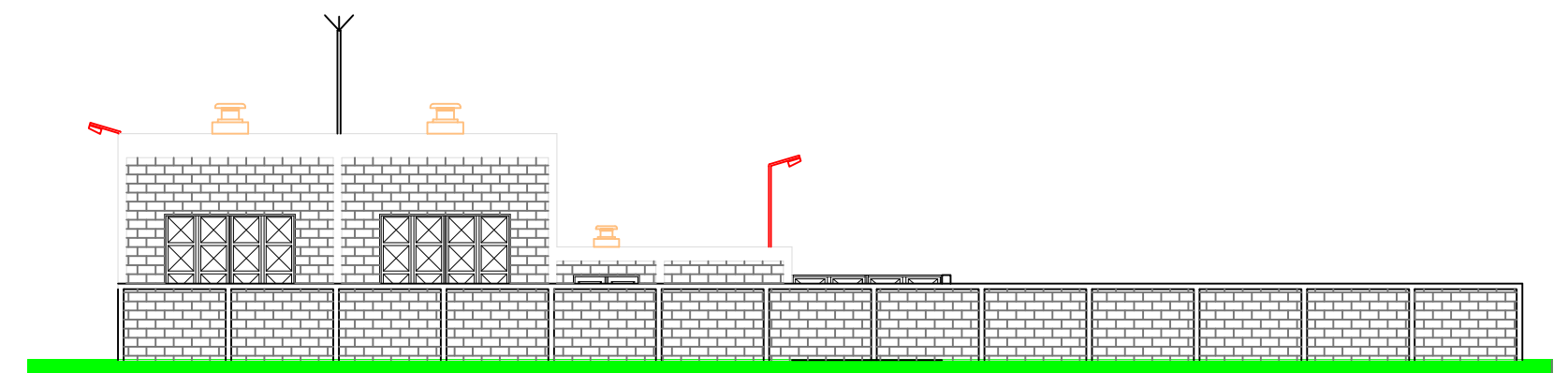
FACHADA SUR



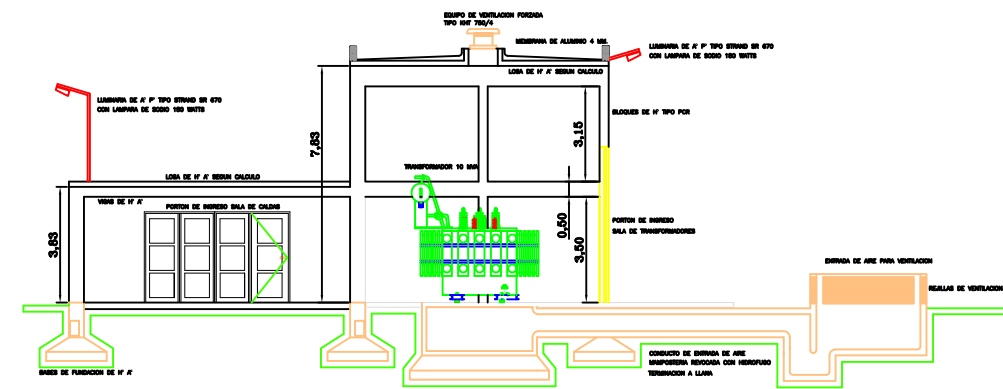
FACHADA NORTE



FACHADA OESTE

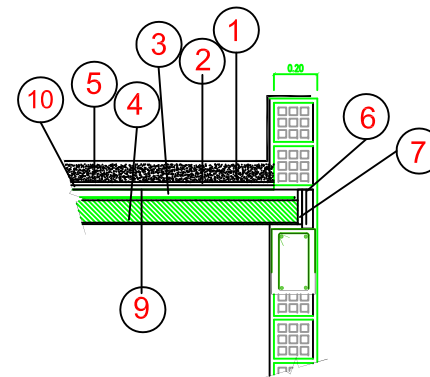


FACHADA ESTE

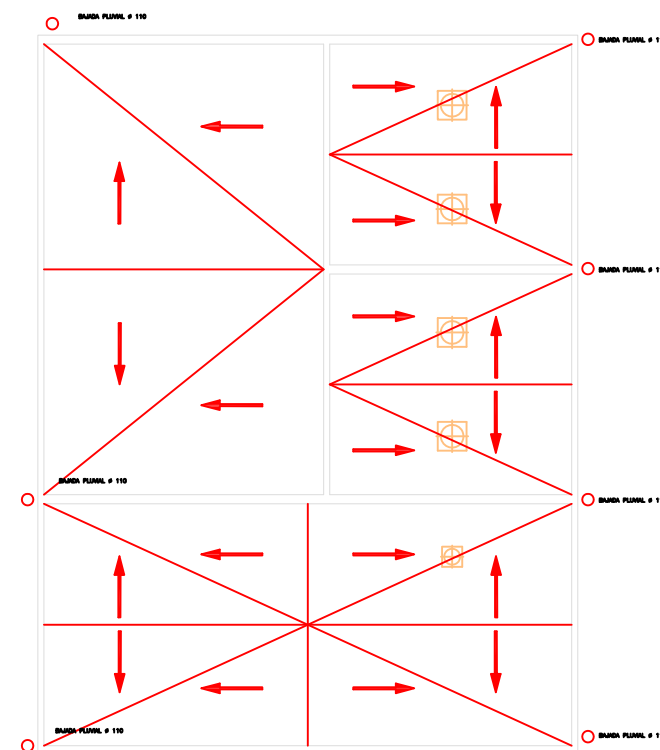


CORTE 1 - 1

DETALLE LOSA Y MURO
ENCUETRO DE LOSAS CON MAMPOSTERIA



- ① MEMBRANA ASFALTICA DE 4 MM CON CARA DE ALUMINIO
- ② CONTRAPISO CON PENDIENTE E= 5 CM
- ③ CAPA DE COMPR.DE 5 CM
- ④ LOSA DE HORMIGON ARMADO S/CALCULO
- ⑤ CIELORRASO EN REVOQUE GRUESO+FINO
- ⑥ LADRILLO DE CANTO
- ⑦ JUNTA DE DILATAION DE POLIESTIRENO DE 2 CM
- ⑧ FIELTRO ASFALTICO
- ⑨ BARRERA DE VAPOR. PINTURA ASFALTICA
- ⑩ POLIESTIRENO EXPANDIDO. 20 MM



PLANTA DE TECHOS



Servicoop
COOPERATIVA LIMITADA DE PROVISIÓN DE SERVICIOS PÚBLICOS Y VIVIENDA DE PUERTO MADRYN

Proyectó: gea/jmt	Obra: "E.T. y C.D. PUJOL 33/13,2 kV" Corte - Fachadas y Detalles	
Aprobó: gea	Gerencia: ÁREA ENERGÍA	Departamento: INGENIERÍA
Relevó: gea	Fecha: 17/02/2014	Plano: ETP-P-C-G-002-E0
Dibujó: jmt		