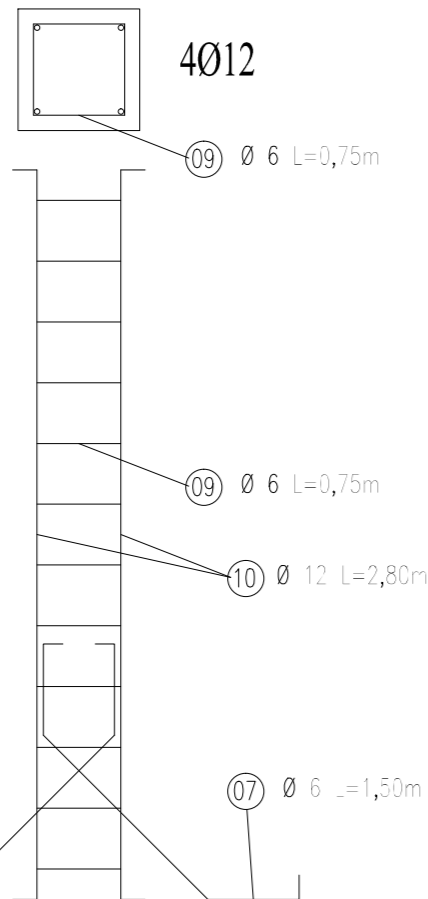
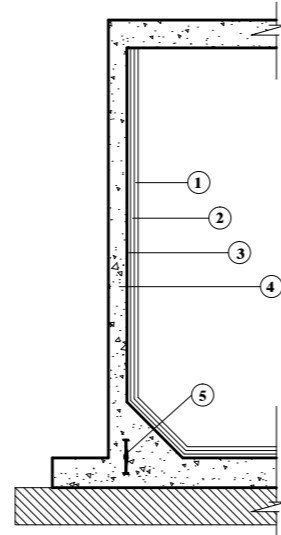


### COLUMNA



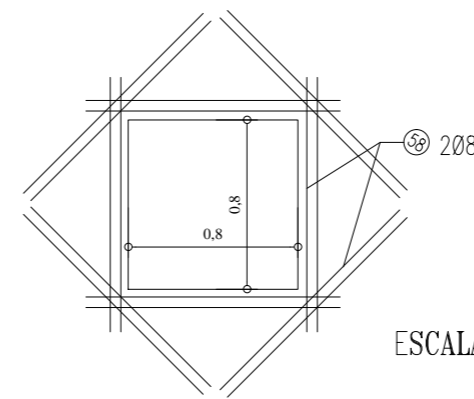
### REVESTIMIENTO IMPERMEABLE



- ① ALISADO CON CEMENTO PURO.
- ② OQT VGTQ'ST'S\*3-3+EQP'J'F'T' HM Q\*2.227o 00
- ③ OQT VGTQ'SUS\*3-4+EQP'J'F'T' HM Q\*2.237o 00
- ④ NQUC'FGJ QTO H' P'CP VGUFG'EQNQECT'NC ECRC'VTGUF GDGT'f'UGT'RRECF C0
- ① ② Y ③ "RQFT'f'P'UGT'TGGORNC\ CFCURQT TRES CAPAS DE MATERIAL PREPARADO, DE CALIDAD CRTQDCFC'RQT'NC'P'URGEEK P0
- ⑤ JUNTAS CONSTRUCTIVAS DE PERFILES PREELAVORADOS GN'f'UVIECUF'GRXE'CP' EJ Q'37'eo 0

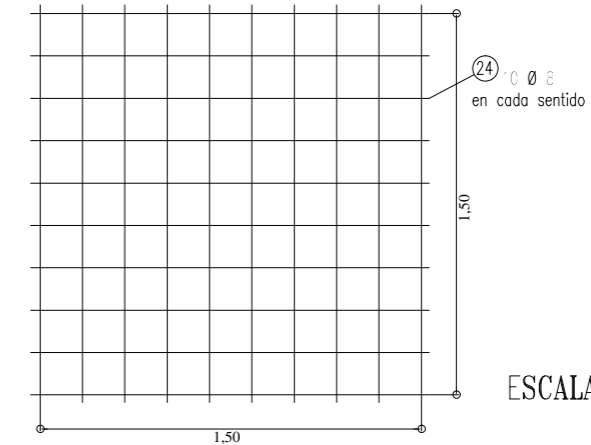
### ARMADURA DE REFUERZO

REFUERZO HUECO INGRESO HOMBRE  
16 Ø 8 mm. - Longitud = 1,20m.-



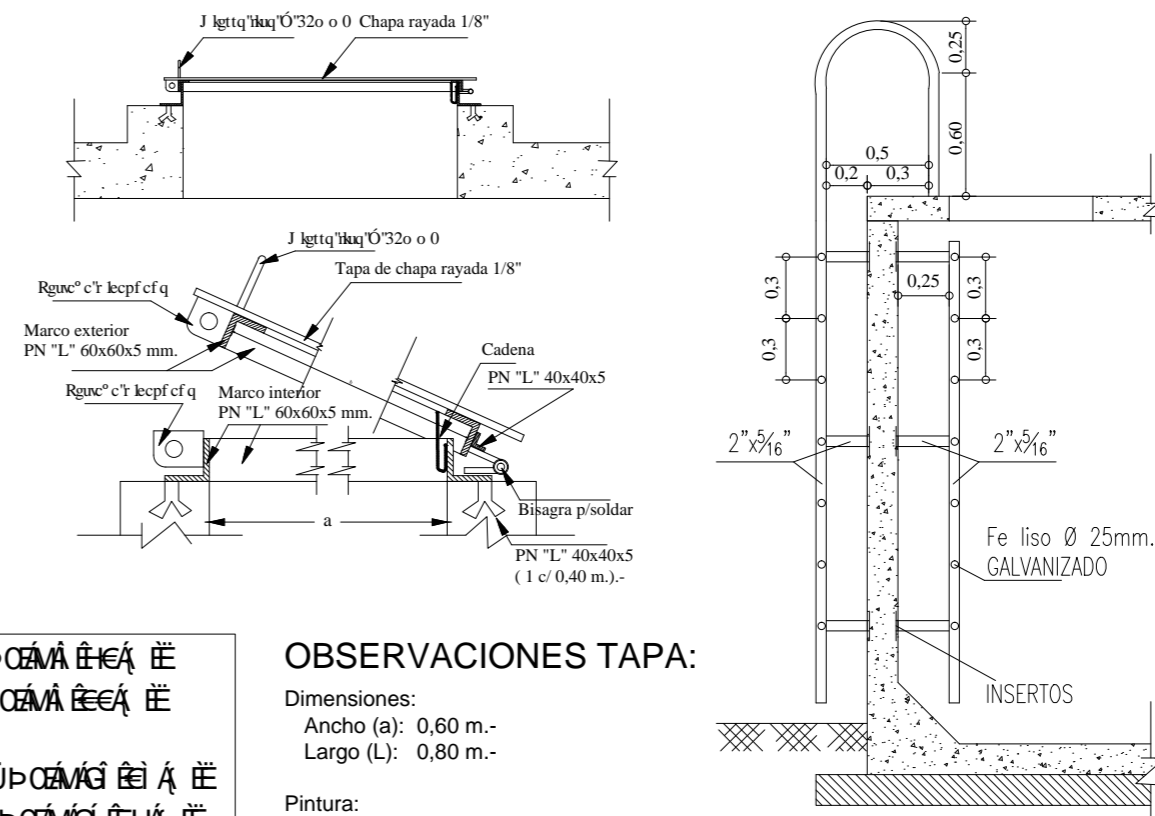
ESCALA:1:20

PARRILLA BASE Ø 8 c/10cm..



ESCALA:1:10

### ESCALERA Y TAPA DE INGRESO

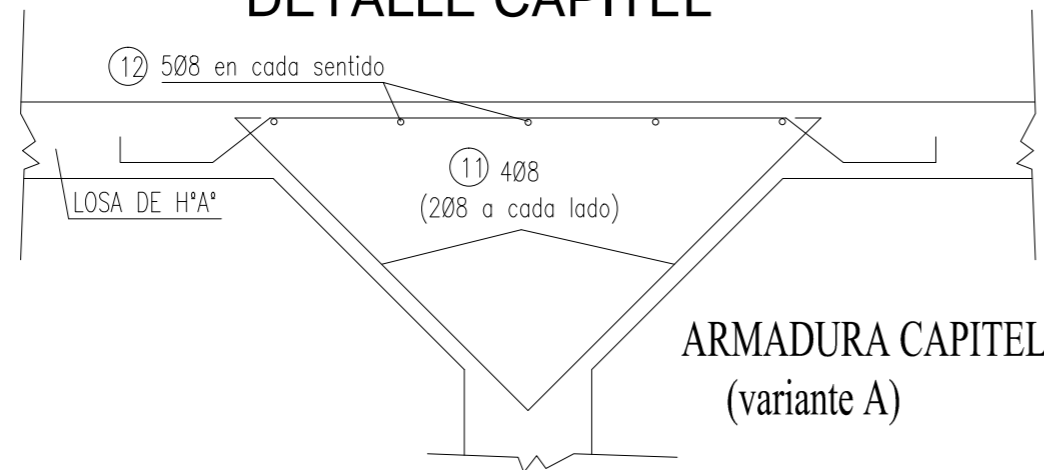


#### OBSERVACIONES TAPA:

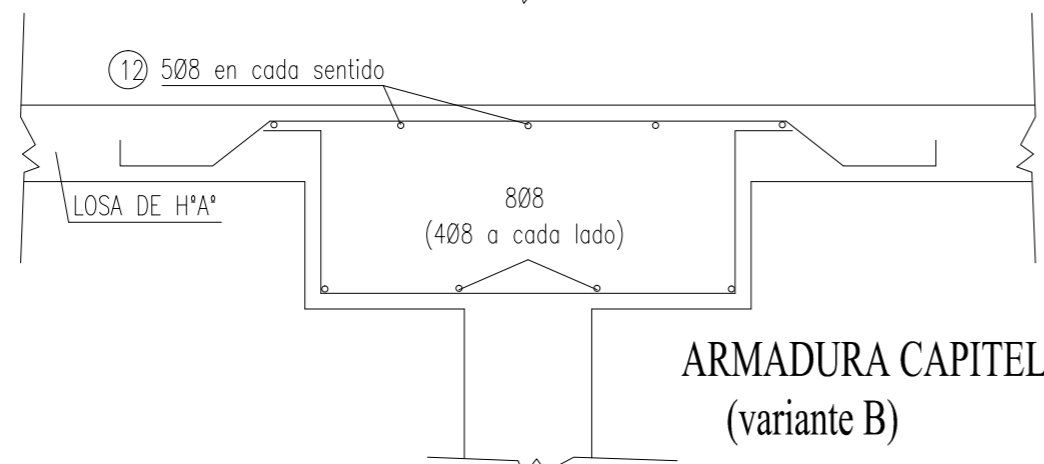
Dimensiones:  
Ancho (a): 0,60 m.-  
Largo (L): 0,80 m.-

Pintura:  
[Illegible text]  
color a definir.-

### DETALLE CAPITEL



ARMADURA CAPITEL (variante A)



ARMADURA CAPITEL (variante B)

ESPAESOR TABIQUE = 0,15 m.-  
ESPAESOR LOSA TAPA = 0,12 m.-

#### NOTA:

LA ARMADURA DETALLADA ES SOLO DE REFERENCIA, 8969Fª  
RESPECTAR LOS 7ª@7I @CG PRESENTADOS POR EL CONTRATISTA Y  
5DFC658CG'DCF'@5G'BGD977-é B



COOPERATIVA "16 de OCTUBRE" Ltda.

U-3ª @V. & 3ª @  
Servicio Sanitario

Ö^ca|^& } • d' &ca[ • Áõ c' } @AFÉCÁ  
Esquel - 600 lotes

RNCP Q'P à 5-2	Ing. Mauricio Mateos Jefe División	Ing. Pablo Carballido	MMO Juan C. Ortega	ESCALA s/e	FECHA 01/08/13
-------------------	---------------------------------------	-----------------------	--------------------	---------------	-------------------